

A. KASUS COVID-19

1. DATA COVID-19 PER KECAMATAN

DATA JUMAT 11 NOVEMBER 2022 JAM 20.00 WITA

JUMLAH KASUS BARU HARI INI : 1 KASUS

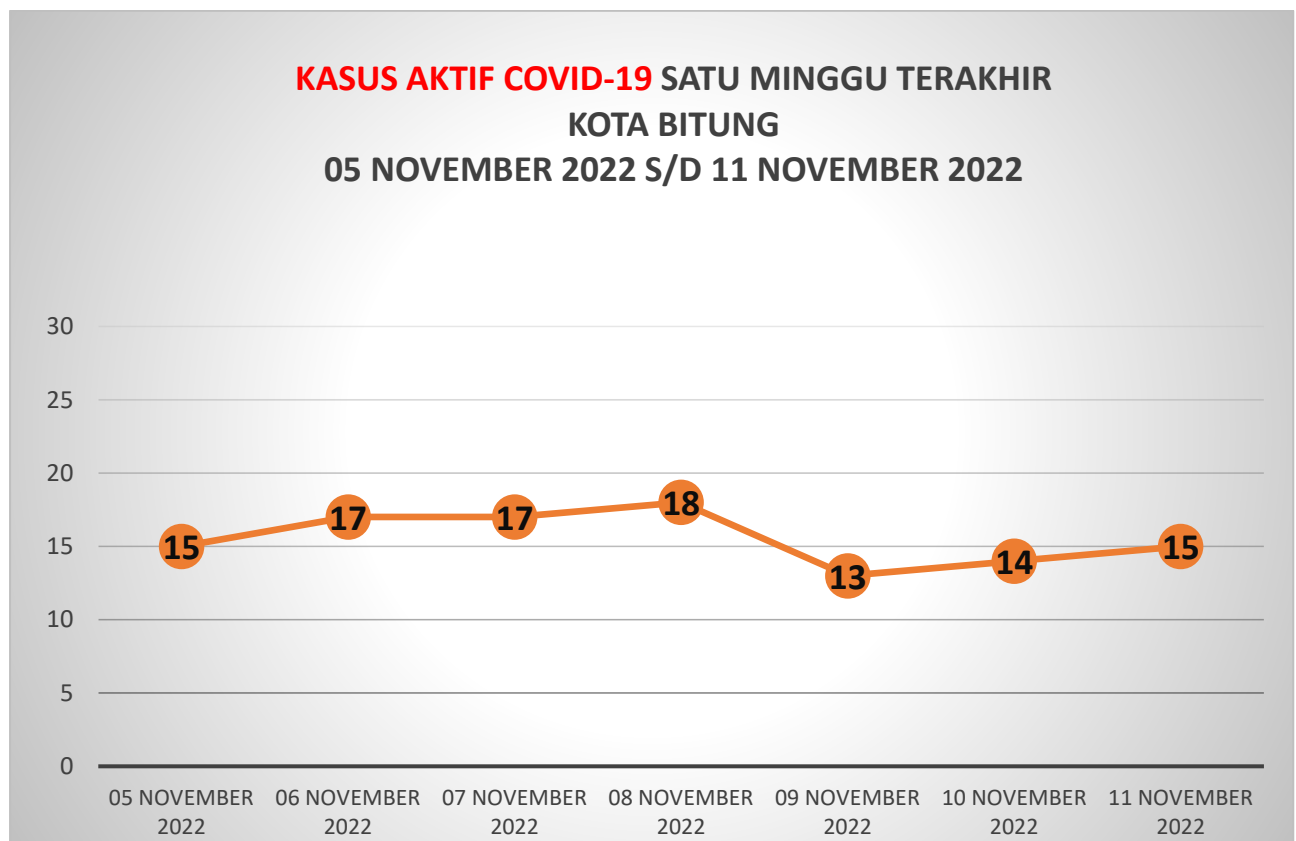
JUMLAH KASUS AKTIF COVID-19 PER KECAMATAN

MATUARI		RANOWULU		MADIDIR		LEMBEH SELATAN		LEMBEH UTARA	
MANEMBO-NEMBO ATAS	3	PINOKALAN	0	MADIDIR URE	2	KELAPA DUA	0	MAWALI	0
MANEMBO-NEMBO TENGAH	0	DANOWUDU	0	MADIDIR WERU	0	PAPUSUNGAN	0	POSOKAN	0
MANEMBO-NEMBO	0	BATUPUTIH ATAS	0	PACEDA	0	BATULUBANG	0	PINTUKOTA	0
SAGERAT WERU DUA	0	PINASUNGKULAN	0	MADIDIR UNET	0	PAUDEAN	0	KAREKO	0
TANJUNG MERAH	0	KUMERSOT	0	KADOODAN	1	PASIRPANJANG	0	BINUANG	0
SAGERAT	1	TEWAAN	0	WANGURER UTARA	0	DORBOLAANG	0	NUSU	0
SAGERAT WERU SATU	1	APELA SATU	0	WANGURER BARAT	1	PANCURAN	0	MOTTO	0
TENDEKI	0	APELA DUA	0	WANGURER TIMUR	0	JUMLAH	0	LIRANG	0
JUMLAH	5	KARONDORAN	0	JUMLAH	4			BATUKOTA	0
AERTEMBAGA				MAESA		GIRIAN			
AERTEMBAGA SATU	1	DUASUDARA	0	KAKENTURAN DUA	0	GIRIAN WERU SATU	0	BATUKOTA	0
WINENET SATU	0	BATUPUTIH BAWAH	0	KAKENTURAN SATU	0	GIRIAN WERU DUA	1	GUNUNGWOKA	0
WINENET DUA	0	JUMLAH	0	PAKADOODAN	0	GIRIAN INDAH	0	JUMLAH	0
TANDURUSA	1	POSITIF TOTAL : 4772		BITUNG BARAT SATU	0	GIRIAN PERMAI	0	LUAR WILAYAH/ VERIFIKASI	
PATETEN DUA	0	SEMBUH : 4585		BITUNG TIMUR	2	GIRIAN ATAS	0		
MAKAWIDEY	0	MENINGGAL : 71		BITUNG TENGAH	0	GIRIAN BAWAH	0	JUMLAH	1
KASAWARI	0	KASUS AKTIF : 15		BITUNG BARAT DUA	0	WANGURER	0		
PATETEN SATU	0			PATETEN TIGA	0	JUMLAH	1		
AERTEMBAGA DUA	0			JUMLAH	2				
PINANGUNIAN	0								
JUMLAH	2								

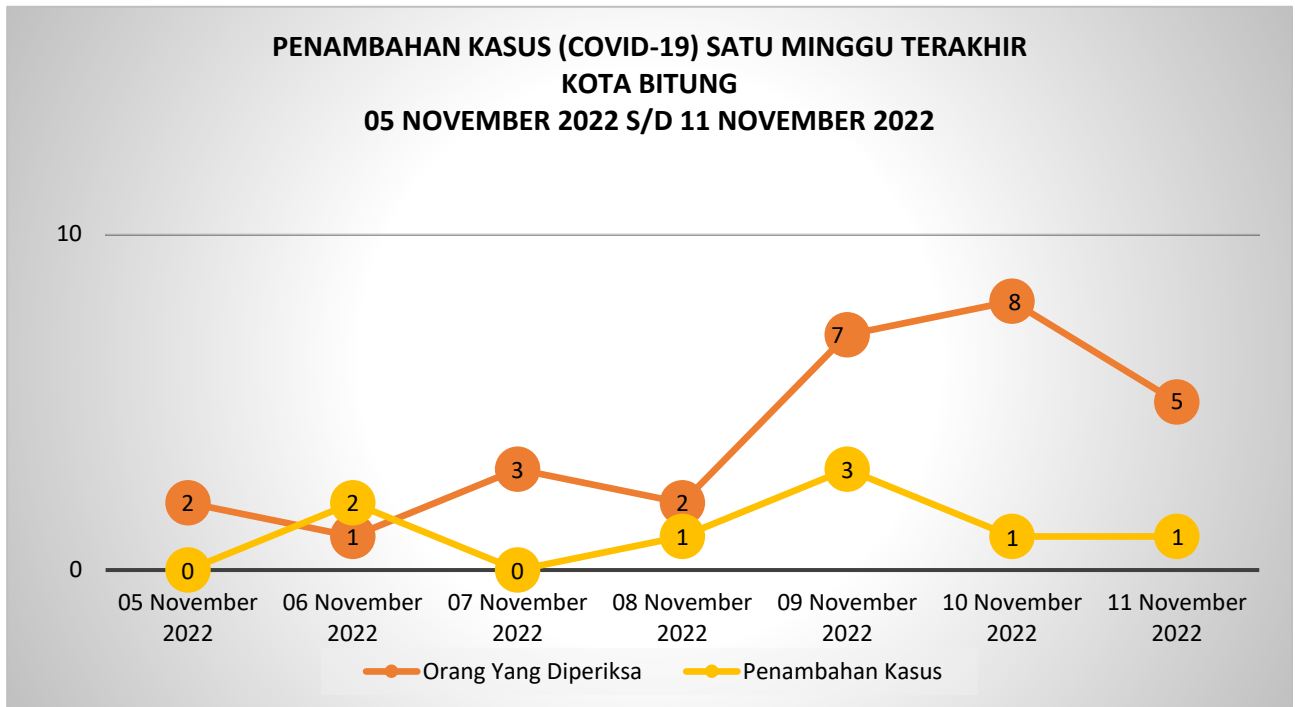
ANGKA KESEMBUHAN : 96,08% ANGKA KEMATIAN : 1.49% KASUS AKTIF : 0.31%

● Kasus aktif ≥6
● Kasus aktif 3 - 5
● Kasus aktif 1 - 2
● Nihil kasus aktif

2. KASUS AKTIF COVID-19 SATU MINGGU TERAKHIR



3. PENAMBAHAN KASUS COVID-19 SATU MINGGU TERAKHIR



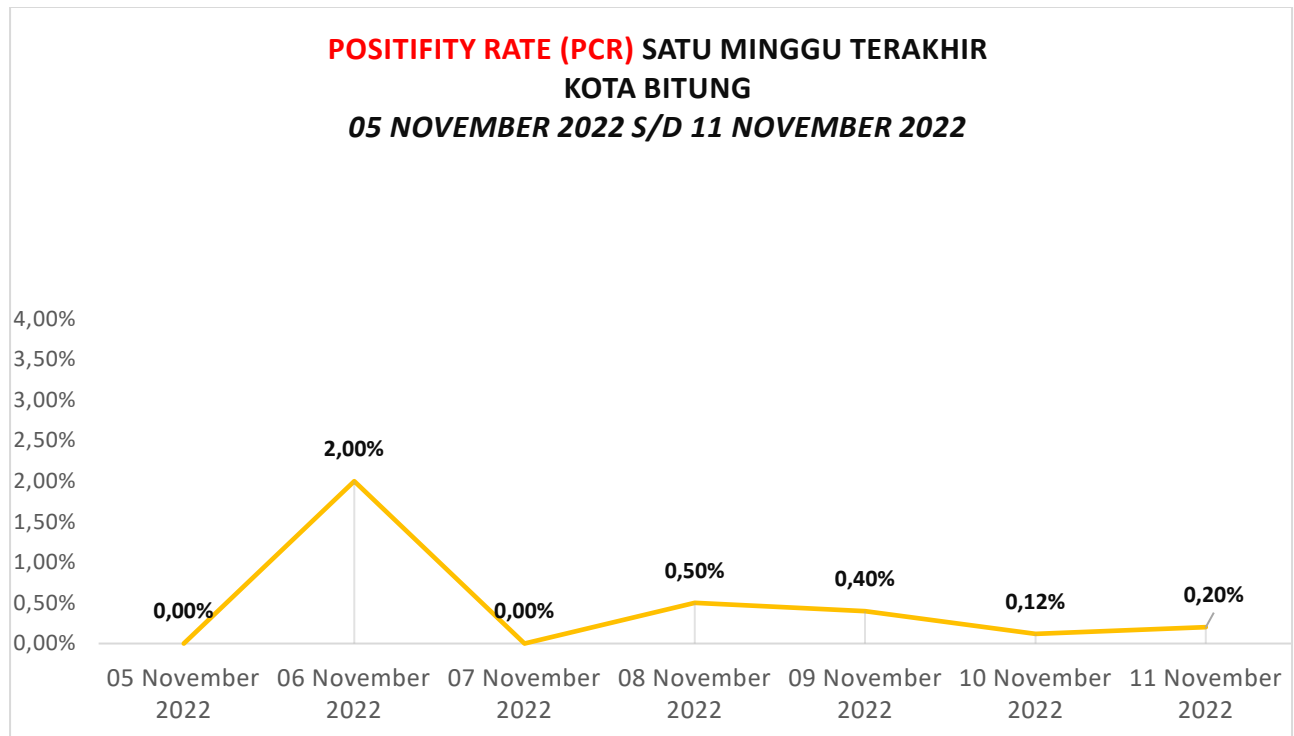
4. PASIEN SEMBUH (COVID-19) SATU MINGGU TERAKHIR



5. POSITIF ANTIGEN SATU MINGGU TERAKHIR



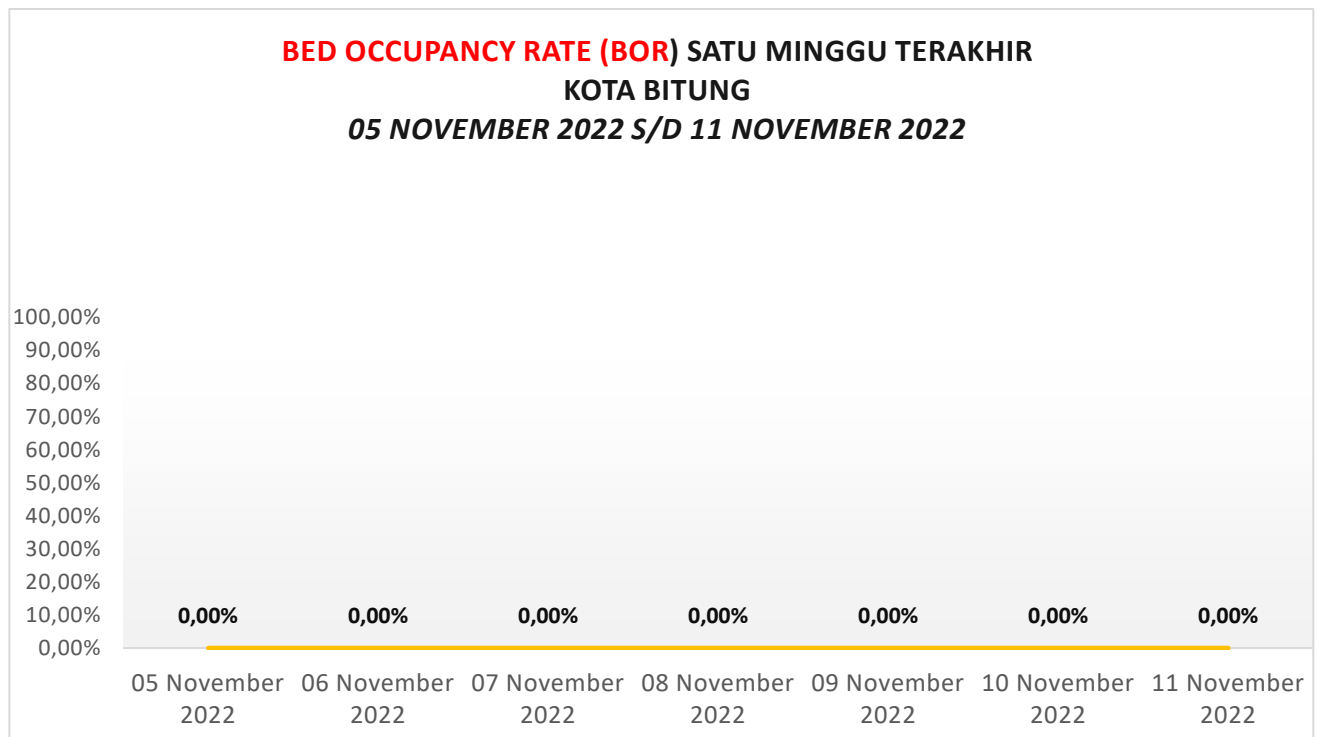
6. POSITIVITY RATE SATU MINGGU TERAKHIR



7. BED OCCUPANCY RATE (BOR) RUMAH SAKIT DI KOTA BITUNG

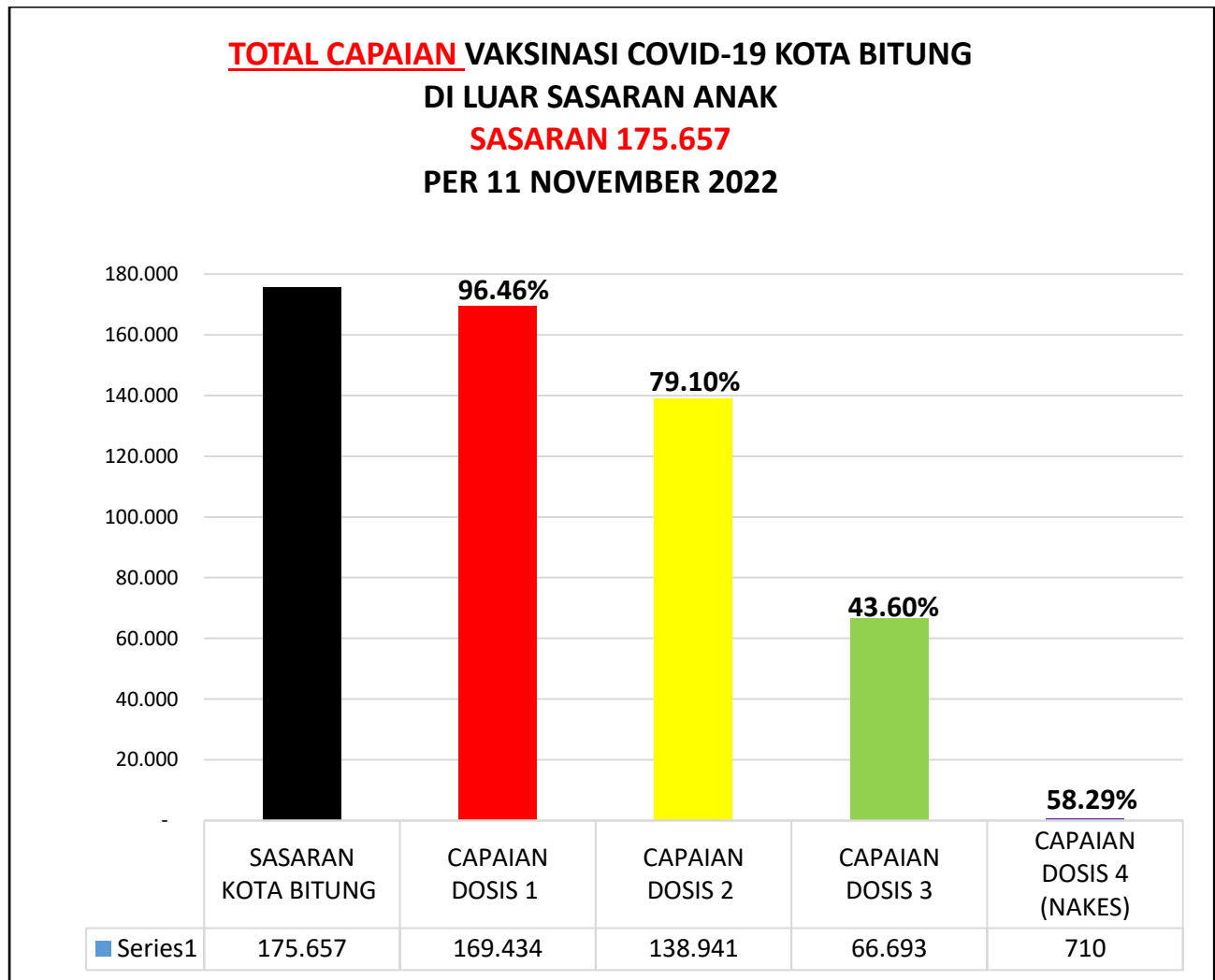
JUMAT, 11 NOVEMBER 2022			
RUMAH SAKIT	Jumlah Tempat Tidur Isolasi Covid-19	Tempat Tidur Terpakai	BOR
RSUD BITUNG	47	0	0.00 %
RS. BUDI MULIA	20	0	0.00 %
RSAL dr. Wahyu Slamet	16	0	0.00 %
RS Darurat Covid-19	90	0	0.00 %
JUMLAH	173	0	0.00 %

8. BED OCCUPANCY RATE (BOR) SATU MINGGU TERAKHIR

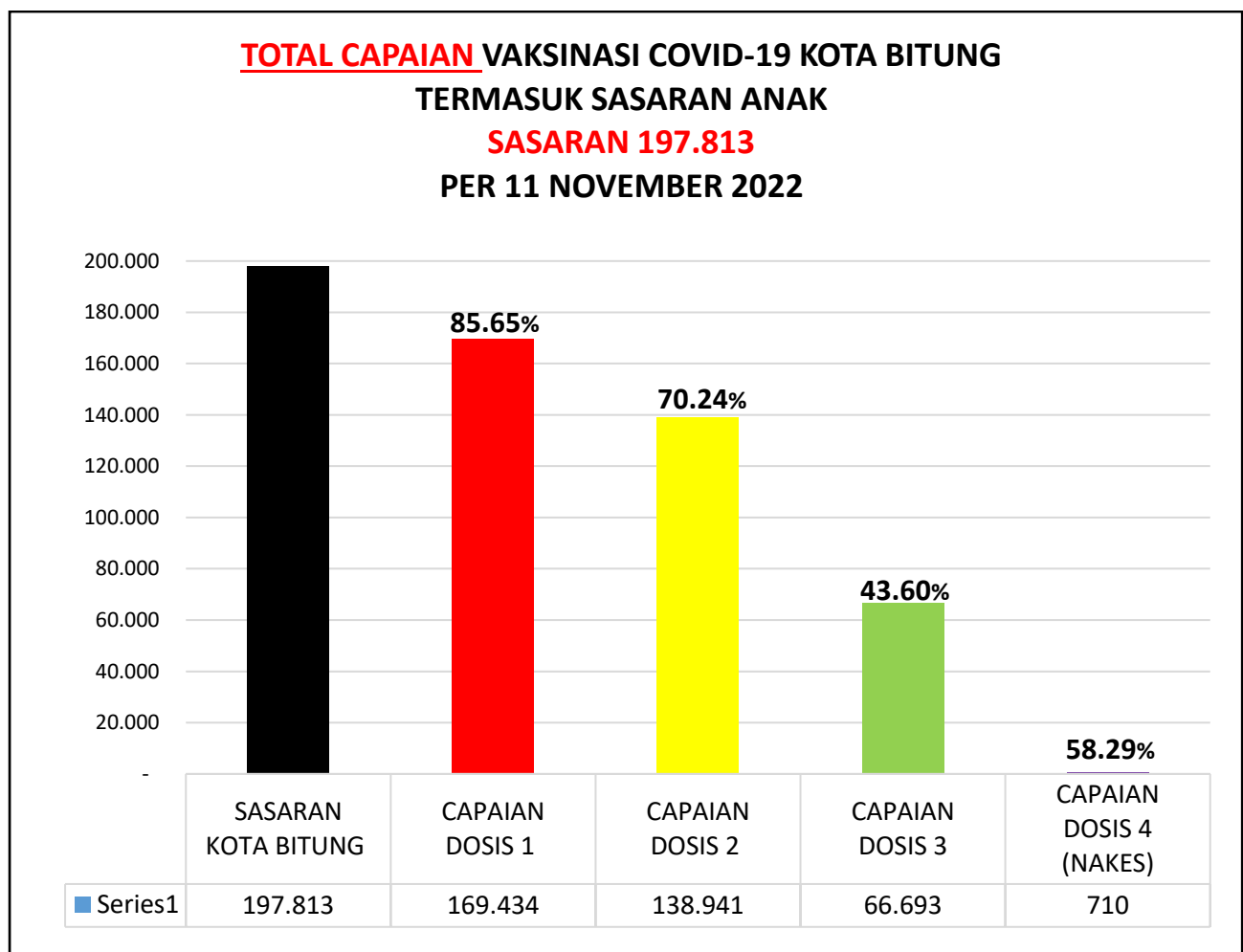


B. VAKSINASI COVID-19

1. CAPAIAN VAKSINASI BERDASARKAN *FASILITAS KESEHATAN* DI KOTA BITUNG

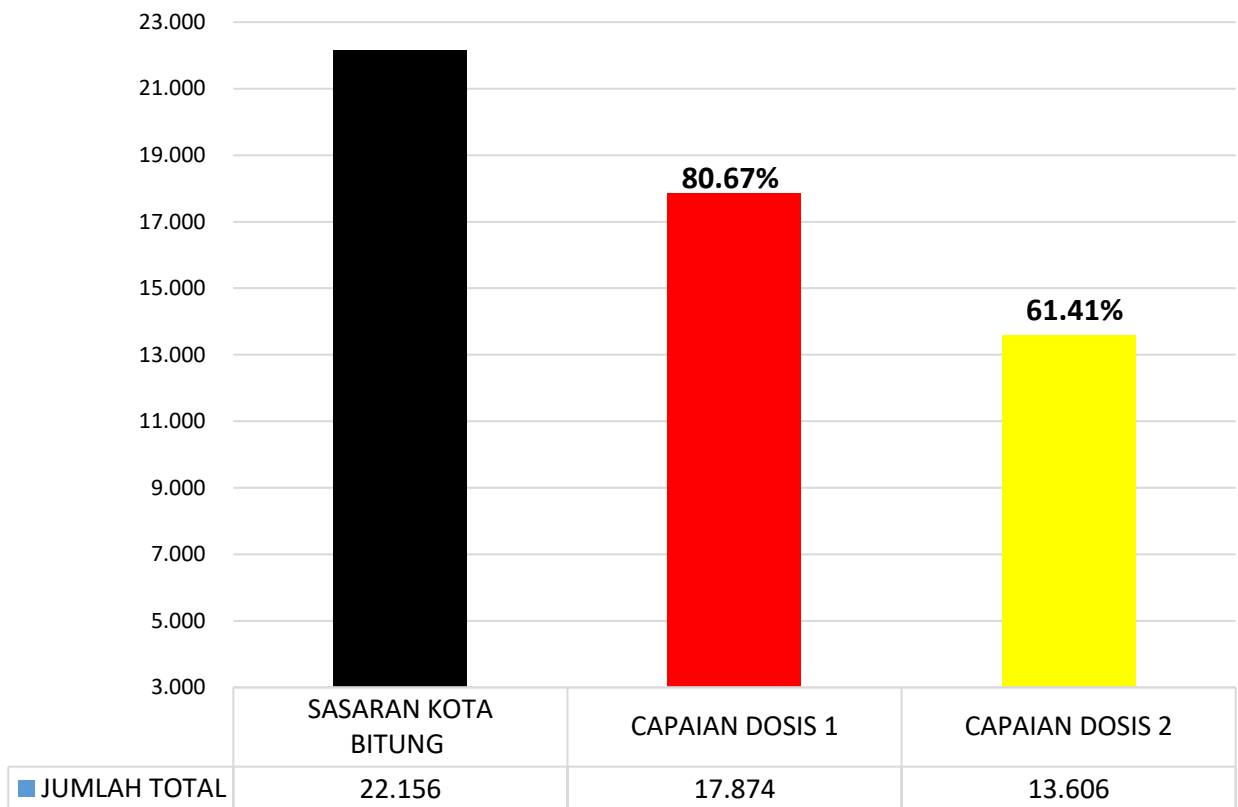


(Sumber : DASHBOARD KPCPEN)



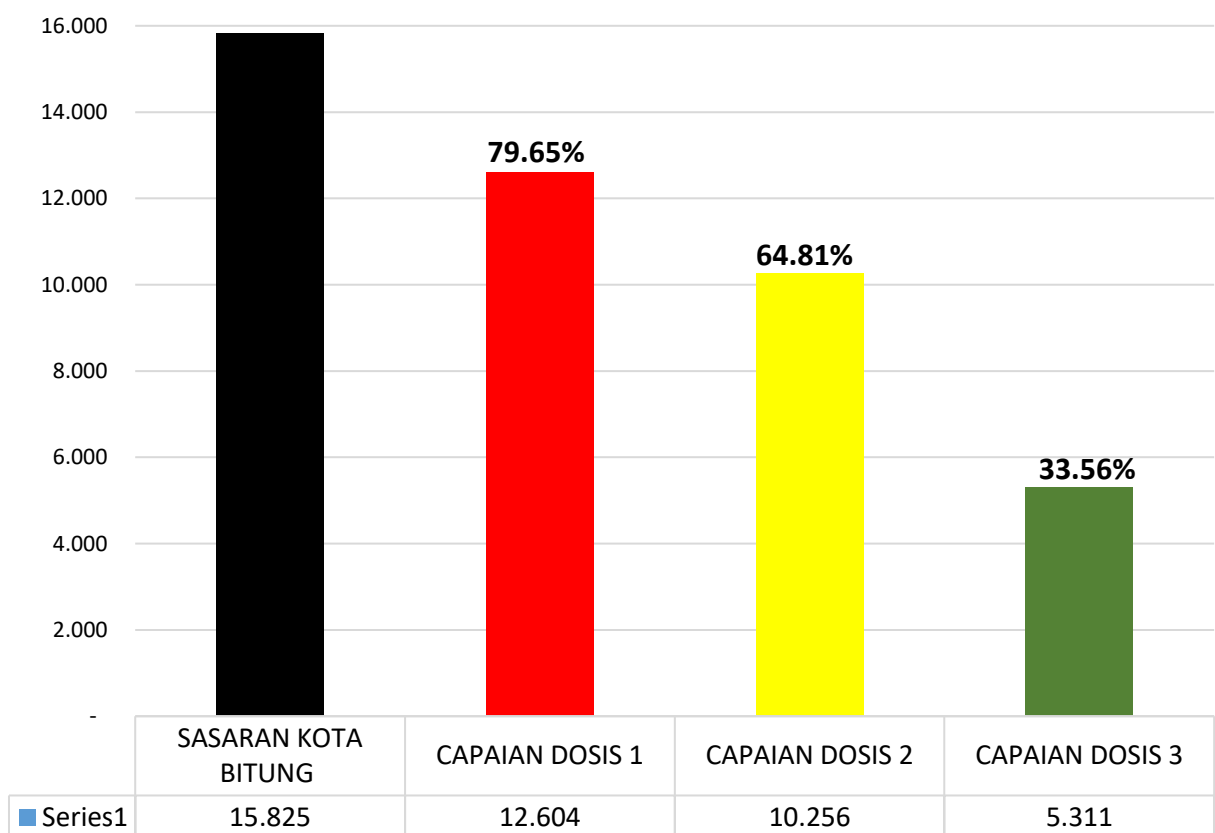
(Sumber : DASHBOARD KPCPEN)

DATA CAPAIAN VAKSINASI 6 - 11 TAHUN
KOTA BITUNG
PER 11 NOVEMBER 2022



(Sumber : DASHBOARD KPCPEN)

DATA CAPAIAN VAKSINASI COVID-19 LANSIA
KOTA BITUNG
PER 11 NOVEMBER 2022



(Sumber : DASHBOARD KPCPEN)

2. DATA CAPAIAN VAKSINASI BERDASARKAN NIK - PER KECAMATAN

JUMAT, 11 NOVEMBER 2022									
NO	NIK / KECAMATAN	SASARAN (DATA CAPIL)	SASARAN	CAPAIAN KPCPEN					
				DOSIS 1	%	DOSIS 2	%	DOSIS 3	%
1	KECAMATAN MATUARI	36.487	33.888	24.534	72,40	20.035	59,12	8.613	25,42
2	KECAMATAN RANOWULU	19.661	17.996	15.645	86,94	13.147	73,06	6.224	34,59
3	KECAMATAN GIRIAN	35.424	32.626	24.876	76,25	19.912	61,03	8.603	26,37
4	KECAMATAN MADIDIR	34.612	32.542	28.758	88,37	23.591	72,49	10.515	32,31
5	KECAMATAN MAESA	37.918	35.726	31.774	88,94	24.403	68,31	9.254	25,90
6	KECAMATAN AERTEMBAGA	28.897	27.098	24.258	89,52	18.698	69,00	7.123	26,29
7	KECAMATAN LEMBEH SELATAN	10.532	9.113	8.124	89,15	6.019	66,05	1.988	21,81
8	KECAMATAN LEMBEH UTARA	9.328	8.824	8.254	93,54	6.749	76,48	2.218	25,14
JUMLAH TOTAL		212.859	197.813	166.223	84,03	132.554	67,01	54.538	27,57

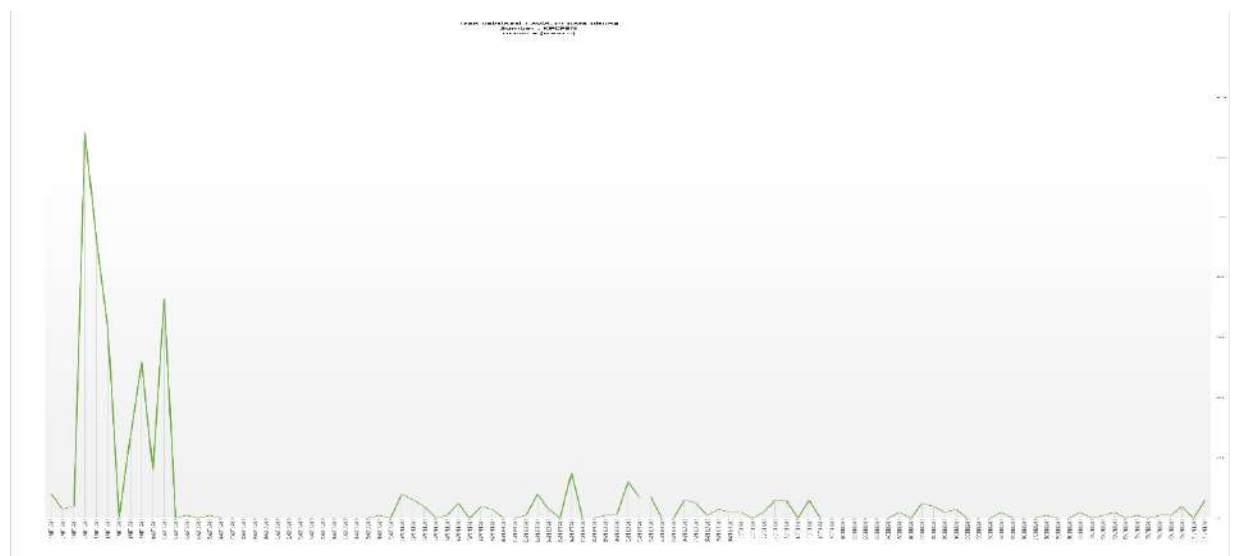
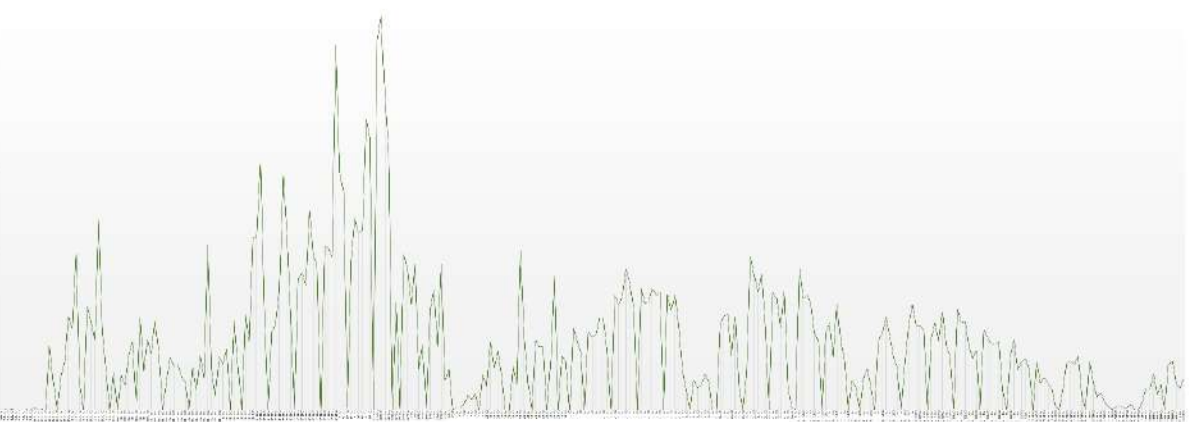
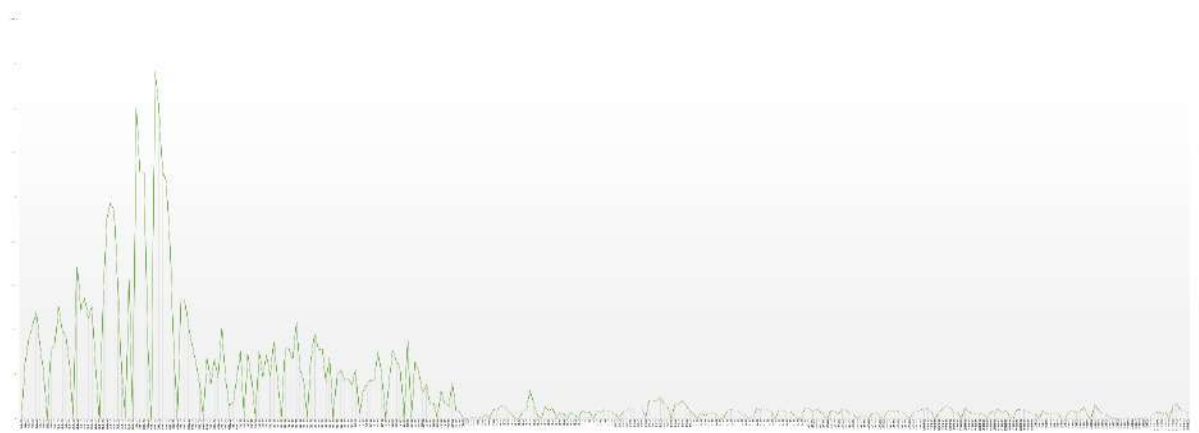
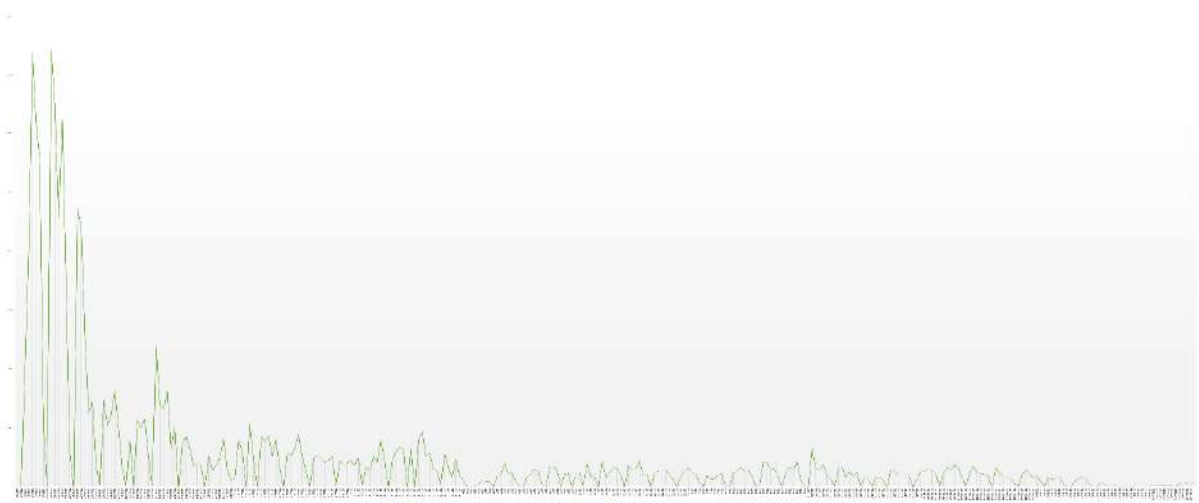
(Sumber : TARIKAN DATA KPCPEN)

3. DATA CAPAIAN VAKSINASI DI FASILITAS KESEHATAN KOTA BITUNG

JUMAT, 11 NOVEMBER 2022											
NO	FASILITAS KESEHATAN	SASARAN (DATA CAPIL)	SASARAN	CAPAIAN KPCPEN							
				DOSIS 1	%	DOSIS 2	%	DOSIS 3	%	DOSIS 4 (NAKES)	%
1	PUSKESMAS AERTEMBAGA	212.859	197.813	12.291	-	10.181	-	3.354	-	21	-
2	PUSKESMAS BITUNG BARAT			22.874	-	17.197	-	4.920	-	28	-
3	PUSKESMAS DANOWUDU			12.509	-	11.750	-	6.573	-	36	-
4	PUSKESMAS GIRIAN WERU			21.065	-	17.363	-	6.968	-	42	-
5	PUSKESMAS PACEDA			19.781	-	16.400	-	7.915	-	12	-
6	PUSKESMAS SAGERAT			22.279	-	17.380	-	12.060	-	16	-
7	PUSKESMAS TINOMBALA			10.937	-	9.920	-	4.825	-	19	-
8	PUSKESMAS PAPUSUNGAN			6.830	-	5.513	-	1.523	-	27	-
9	PUSKESMAS PINTUKOTA			6.688	-	5.813	-	1.713	-	24	-
10	RSUD BITUNG			3.699	-	2.916	-	626	-	302	-
11	RS. BUDI MULIA			2.733	-	2.071	-	205	-	100	-
12	RSAL WAHYU SLAMET			7.798	-	6.034	-	3.070	-	47	-
13	RS DARURAT COVID-19			2.597	-	1.995	-	633	-	7	-
14	KANTOR KESEHATAN PELABUHAN			6.595	-	4.739	-	1.466	-	29	-
15	POLI POLRES BITUNG			8.009	-	6.938	-	9.246	-	0	-
16	POLI POLAIR BITUNG			2.622	-	2.372	-	1.309	-	0	-
17	SECATA B			125	-	358	-	275	-	0	-
18	KLINIK KIMIA FARMA BITUNG			2	-	1	-	12	-	0	-
JUMLAH TOTAL				169.434	85,65	138.941	70,24	66.693	43,60	710	58,29

(Sumber : DASHBOARD KPCPEN)

4. TREN HARIAN VAKSINASI



Demikian Laporan Covid-19 Kota Bitung. Terima Kasih.

Wassalammualaikum Warahamatulahi Wabarakatuh, Om Shanti shanti shanti om, Shadu shadu shadu, Syaloom.

BITUNG, 11 NOVEMBER 2022
SATUAN TUGAS PENANGANAN COVID-19
DINAS KESEHATAN
KOTA BITUNG