

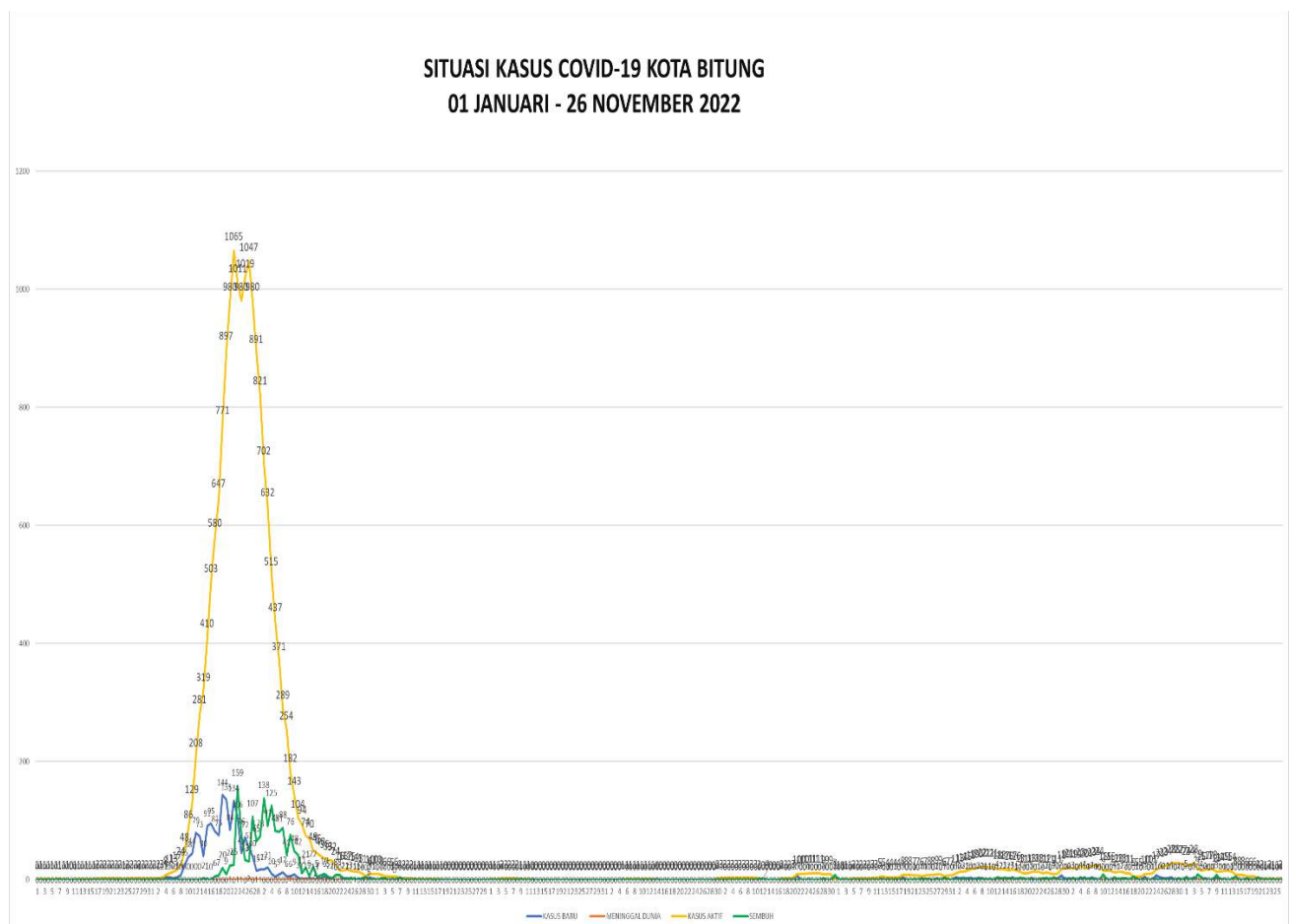


**KONDISI EPIDEMIOLOGI COVID-19
DI KOTA BITUNG
SABTU, 26 NOVEMBER 2022**

Syalom, Assalammualaikum Warahmatullahi Wabarakatuh, Om Swasti Asthu, Namu Budyaye, Salam Kebajikan.

Masyarakat Kota Bitung yang kami hormati,
Hari ini, Sabtu, 26 November 2022, Satuan Tugas Penanganan Covid-19 Dinas Kesehatan Kota Bitung memberikan informasi terkini terkait kondisi epidemiologis Covid-19 di Kota Bitung.

Pada kesempatan ini kami paparkan tren situasi kasus Covid-19 dari awal bulan Januari sampai dengan hari ini



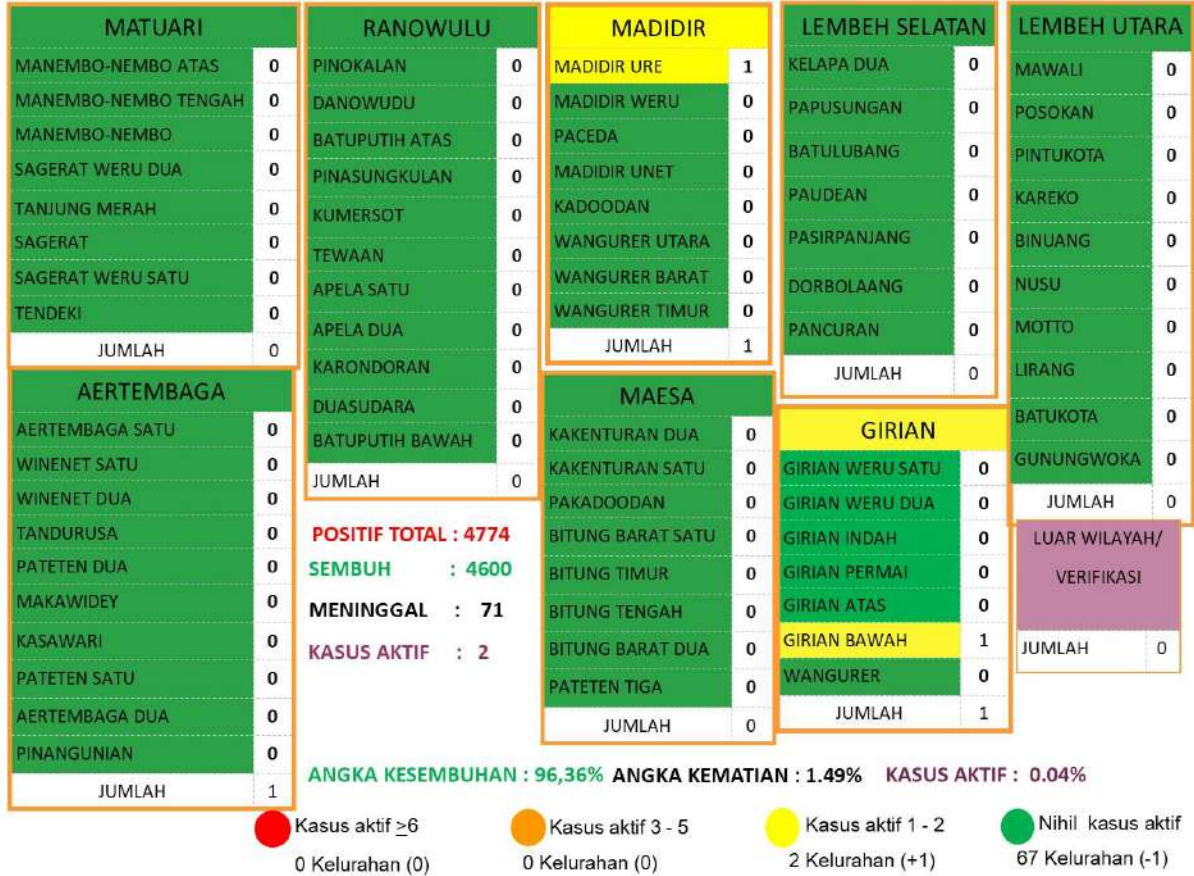
A. KASUS COVID-19

1. DATA COVID-19 PER KECAMATAN

DATA SABTU, 26 NOVEMBER 2022 JAM 20.00 WITA

JUMLAH KASUS BARU HARI INI : 1 KASUS

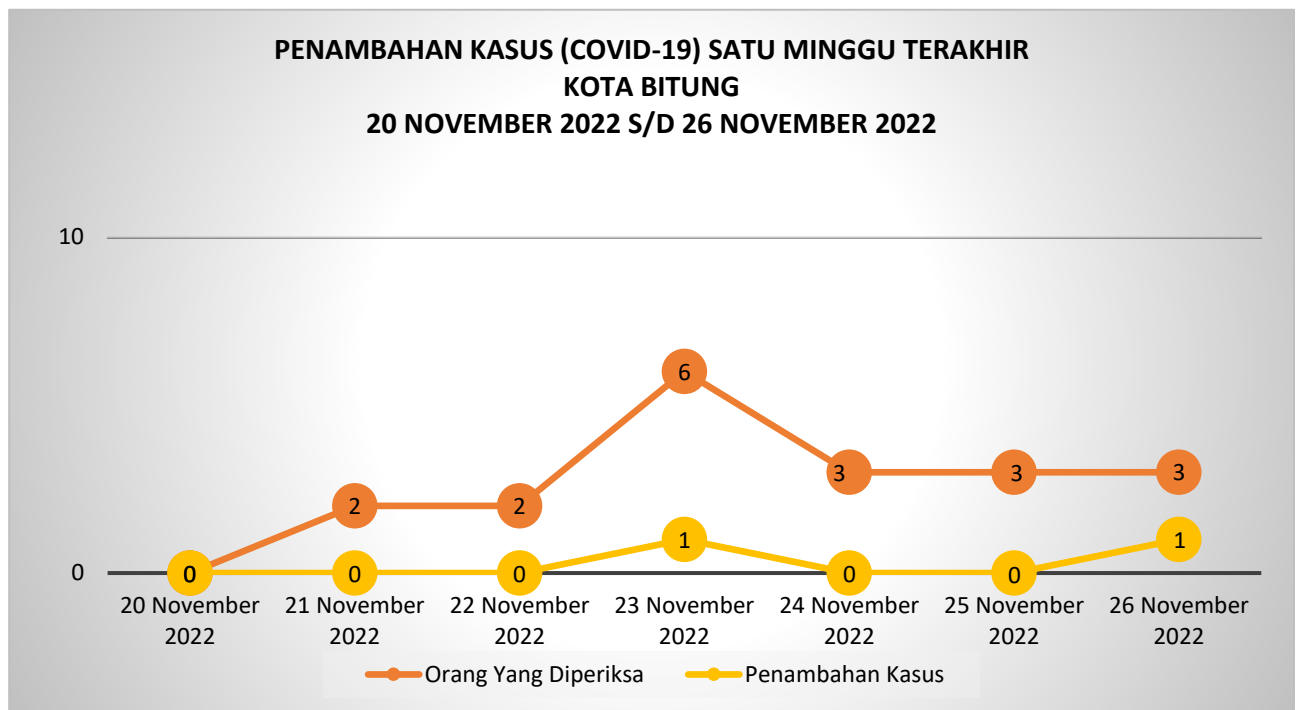
JUMLAH KASUS AKTIF COVID-19 PER KECAMATAN



2. KASUS AKTIF COVID-19 SATU MINGGU TERAKHIR



3. PENAMBAHAN KASUS COVID-19 SATU MINGGU TERAKHIR



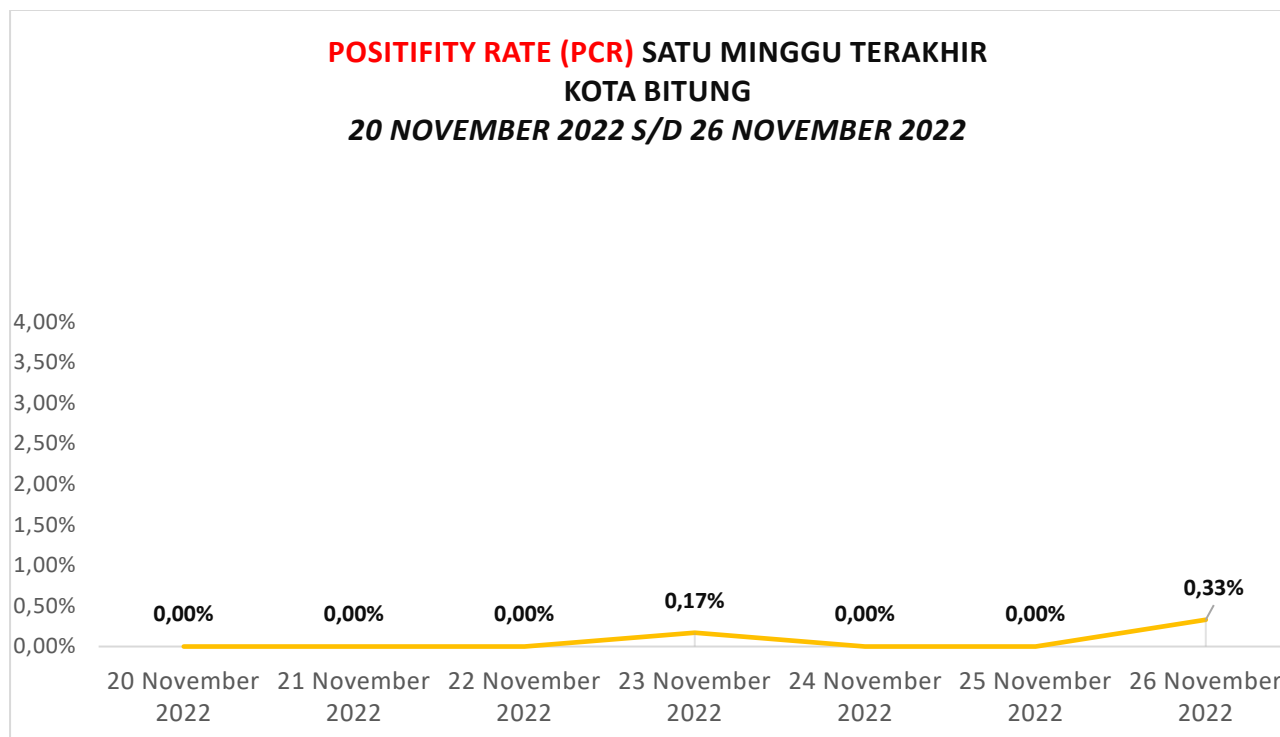
4. PASIEN SEMBUH (COVID-19) SATU MINGGU TERAKHIR



5. POSITIF ANTIGEN SATU MINGGU TERAKHIR



6. POSITIVITY RATE SATU MINGGU TERAKHIR

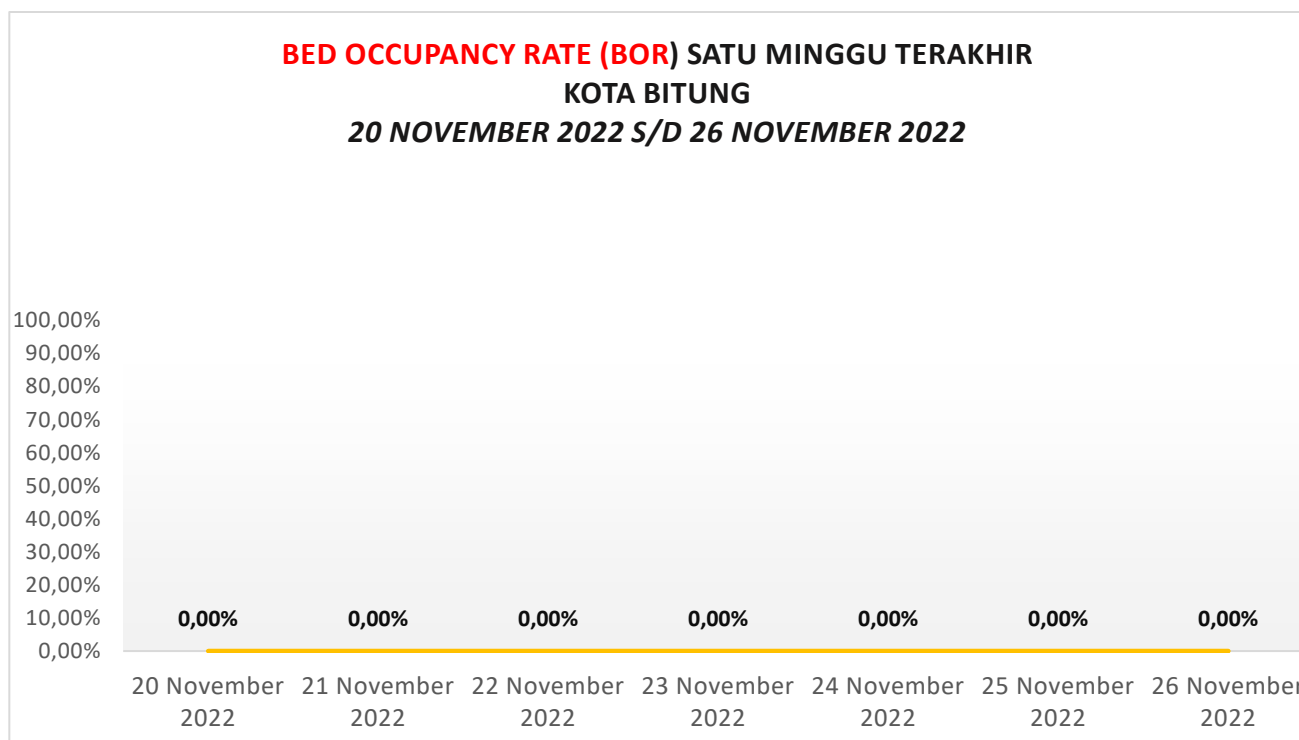


7. BED OCCUPANCY RATE (BOR) RUMAH SAKIT DI KOTA BITUNG

SABTU, 26 NOVEMBER 2022

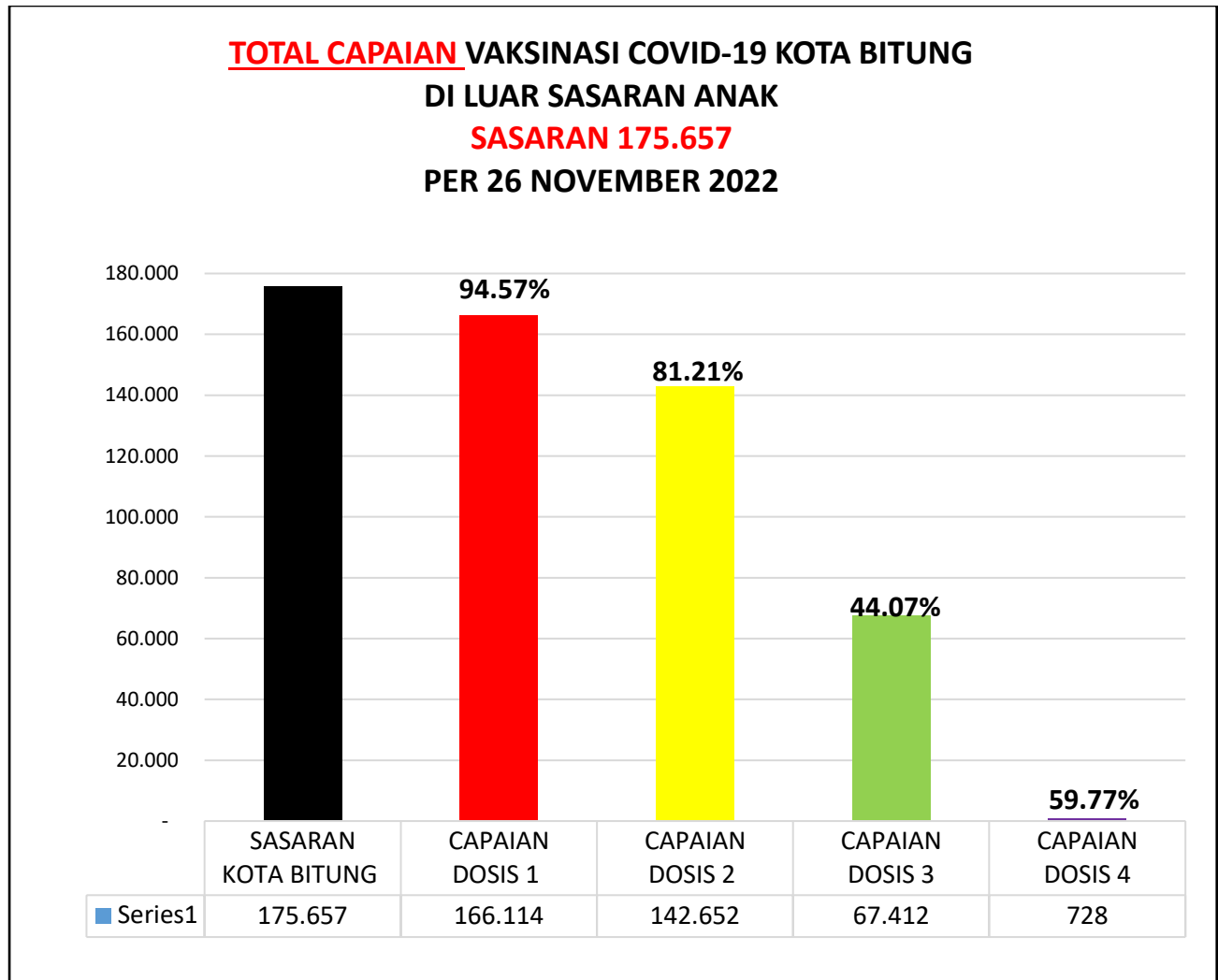
RUMAH SAKIT	Jumlah Tempat Tidur Isolasi Covid-19	Tempat Tidur Terpakai	BOR
RSUD BITUNG	47	0	0.00 %
RS. BUDI MULIA	20	0	0.00 %
RSAL dr. Wahyu Slamet	16	0	0.00 %
RS Darurat Covid-19	90	0	0.00 %
JUMLAH	173	0	0.00 %

8. BED OCCUPANCY RATE (BOR) SATU MINGGU TERAKHIR

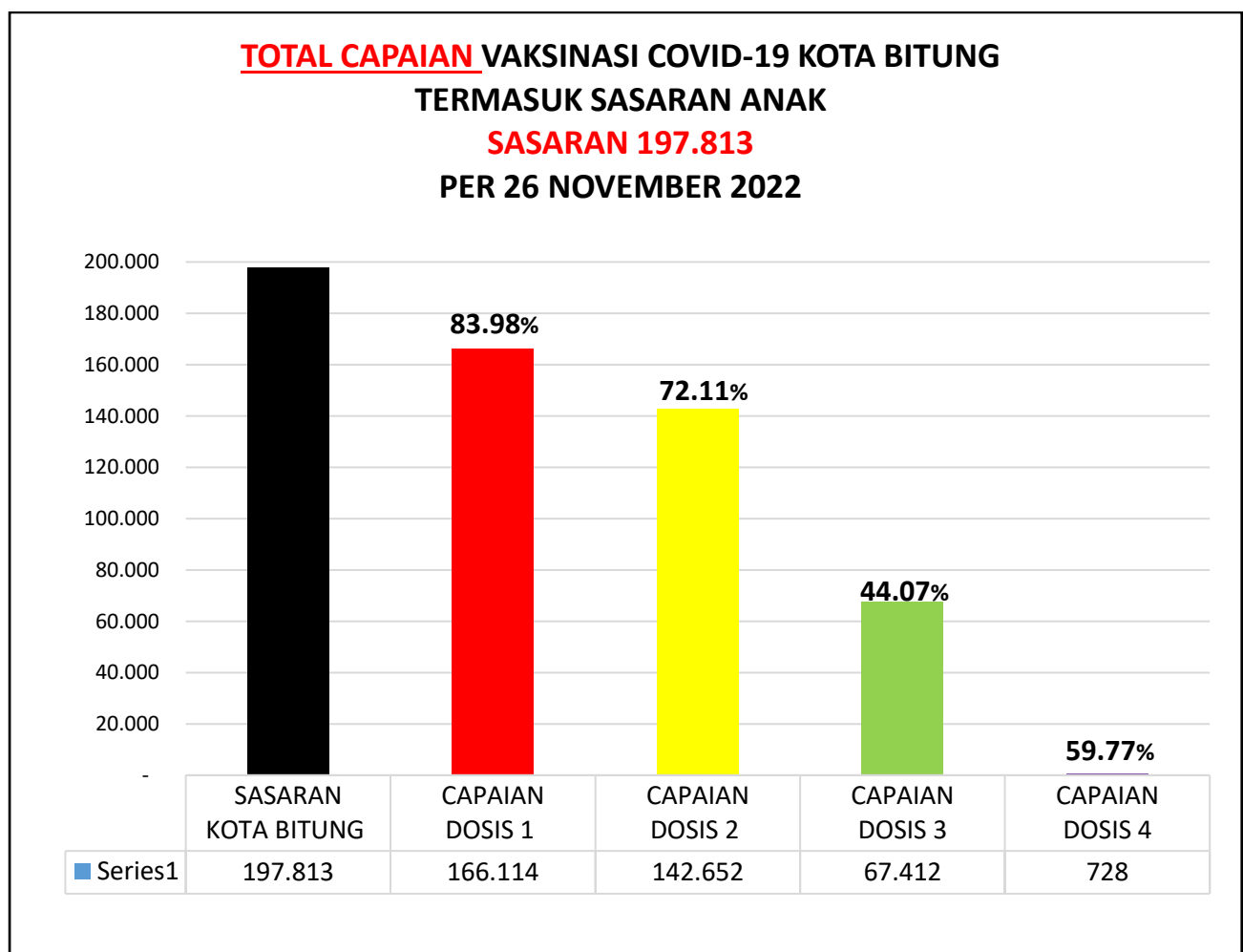


B. VAKSINASI COVID-19

1. CAPAIAN VAKSINASI BERDASARKAN *FASILITAS KESEHATAN* DI KOTA BITUNG

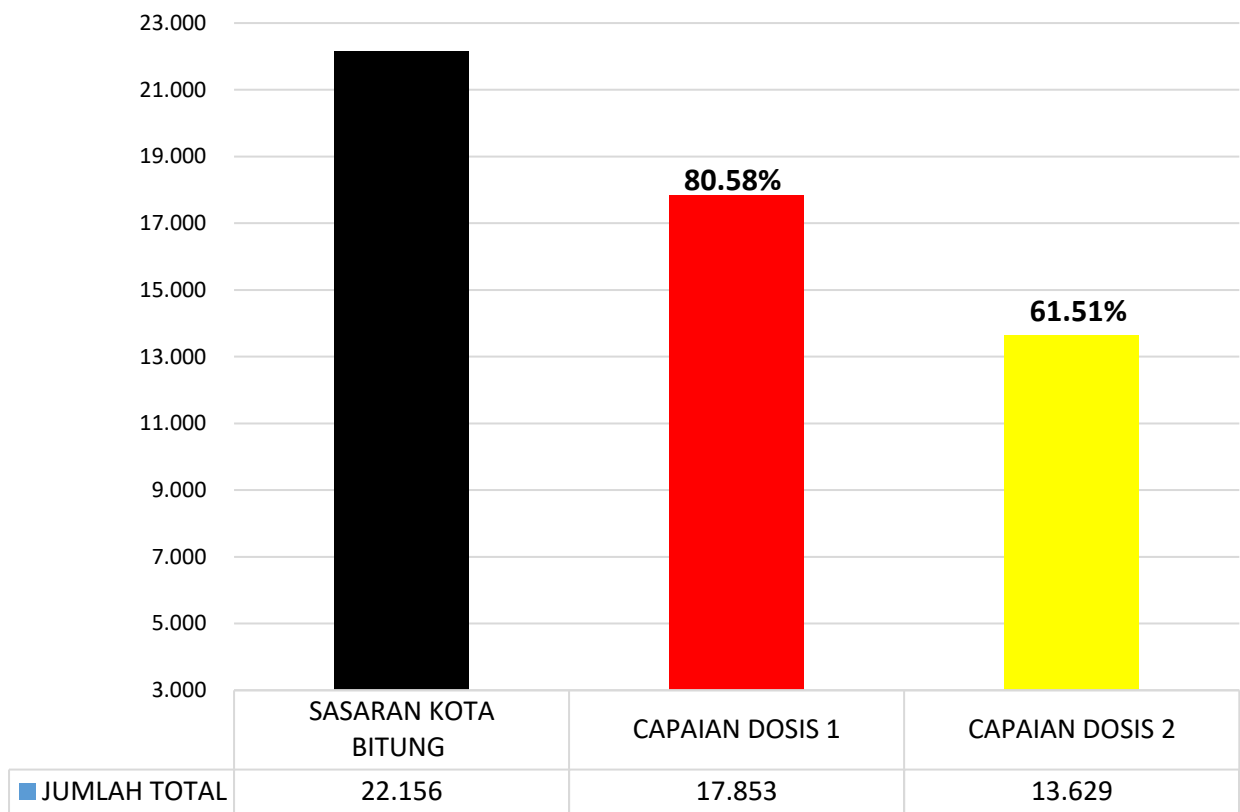


(Sumber : DASHBOARD KPCPEN)



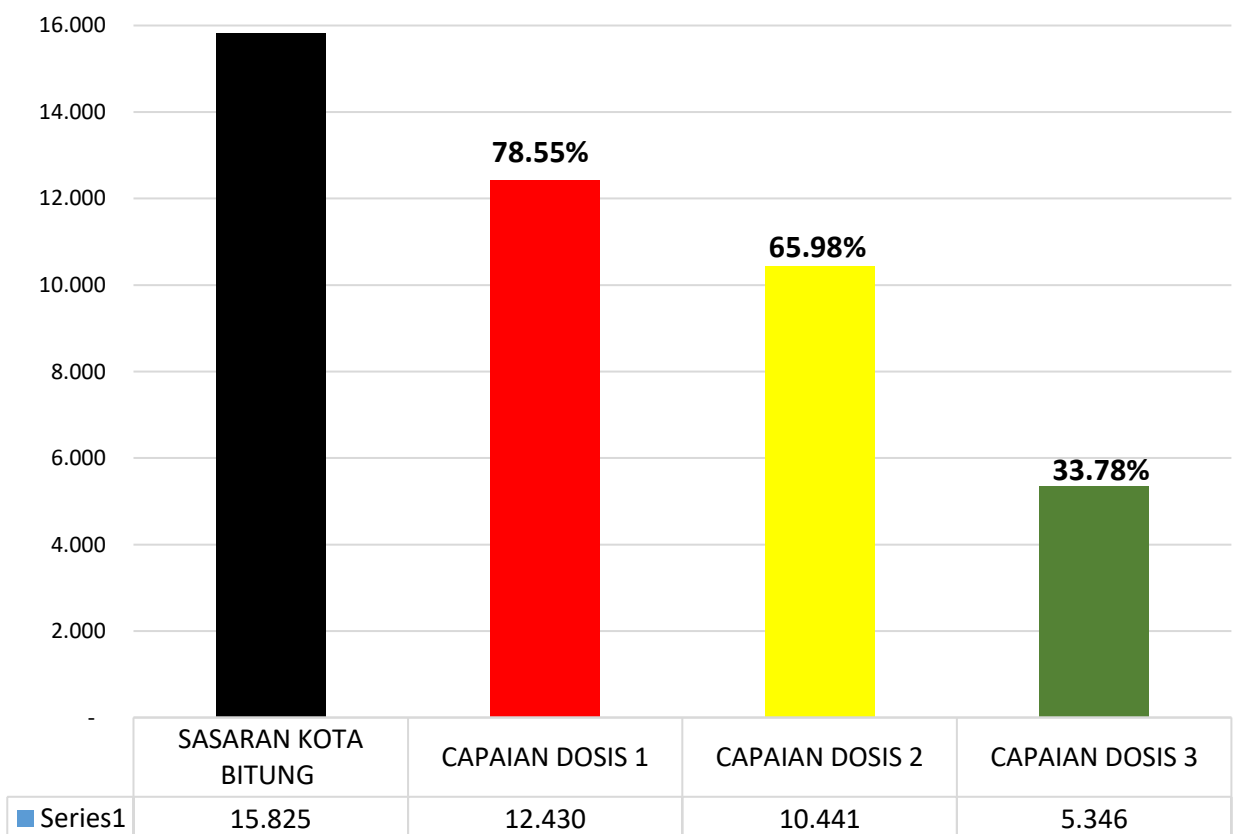
(Sumber : DASHBOARD KPCPEN)

**DATA CAPAIAN VAKSINASI 6 - 11 TAHUN
KOTA BITUNG
PER 26 NOVEMBER 2022**



(Sumber : DASHBOARD KPCPEN)

**DATA CAPAIAN VAKSINASI COVID-19 LANSIA
KOTA BITUNG
PER 26 NOVEMBER 2022**



(Sumber : DASHBOARD KPCPEN)

2. DATA CAPAIAN VAKSINASI BERDASARKAN NIK - PER KECAMATAN

SABTU, 26 NOVEMBER 2022									
NO	NIK / KECAMATAN	SASARAN (DATA CAPIL)	SASARAN	CAPAIAN KPCPEN					
				DOSIS 1	%	DOSIS 2	%	DOSIS 3	%
1	KECAMATAN MATUARI	36.487	33.888	24.534	72,40	20.039	59,13	8.617	25,43
2	KECAMATAN RANOWULU	19.661	17.996	15.645	86,94	13.150	73,07	6.226	34,60
3	KECAMATAN GIRIAN	35.424	32.626	24.876	76,25	19.914	61,04	8.610	26,39
4	KECAMATAN MADIDIR	34.612	32.542	28.758	88,37	23.592	72,50	10.520	32,33
5	KECAMATAN MAESA	37.918	35.726	31.775	88,94	24.405	68,31	9.258	25,91
6	KECAMATAN AERTEMBAGA	28.897	27.098	24.258	89,52	18.701	69,01	7.127	26,30
7	KECAMATAN LEMBEH SELATAN	10.532	9.113	8.124	89,15	6.021	66,07	1.988	21,81
8	KECAMATAN LEMBEH UTARA	9.328	8.824	8.255	93,55	6.749	76,48	2.218	25,14
JUMLAH TOTAL		212.859	197.813	166.225	84,03	132.571	67,02	54.564	27,58

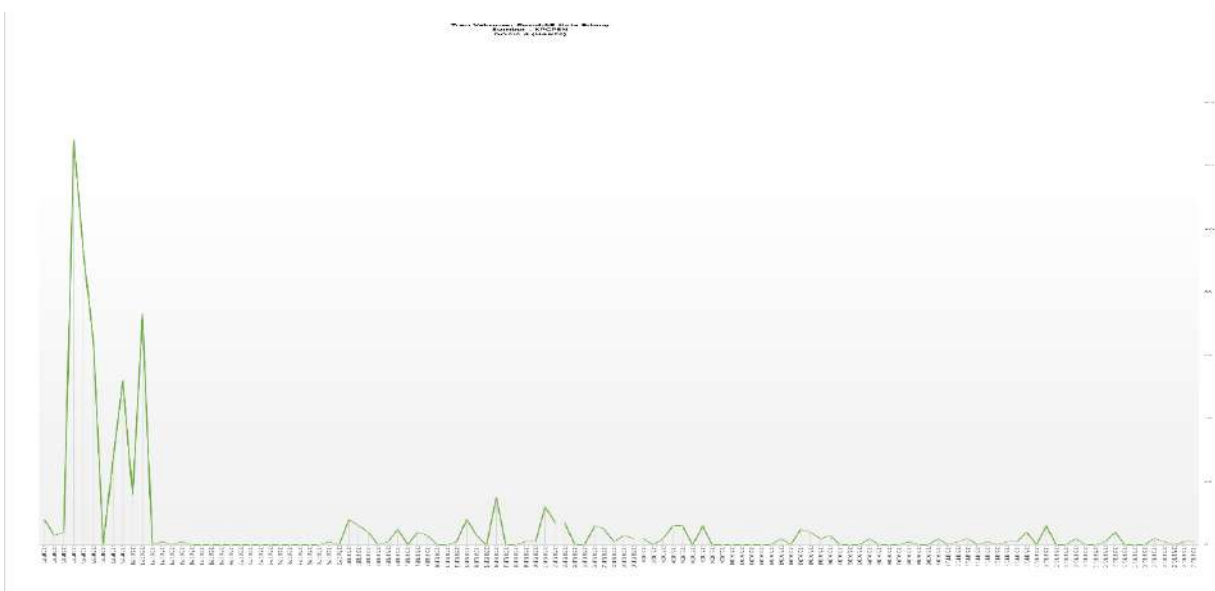
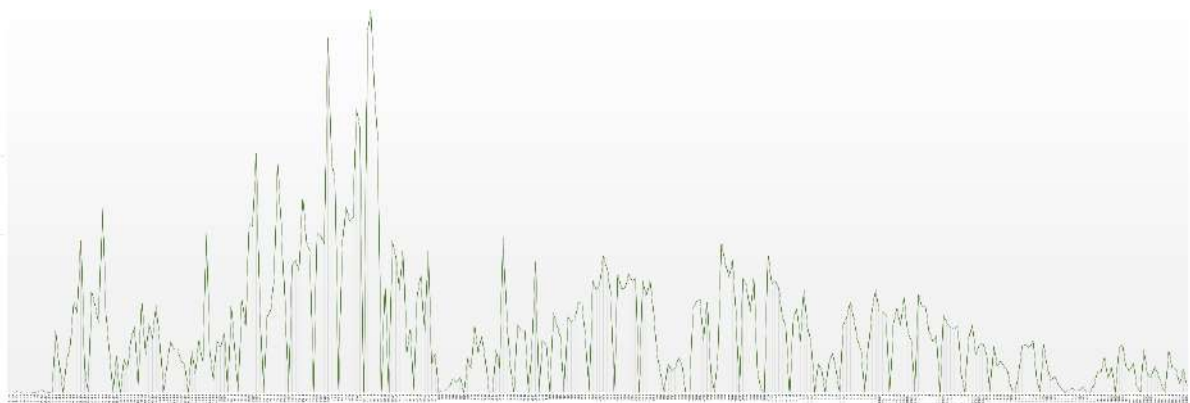
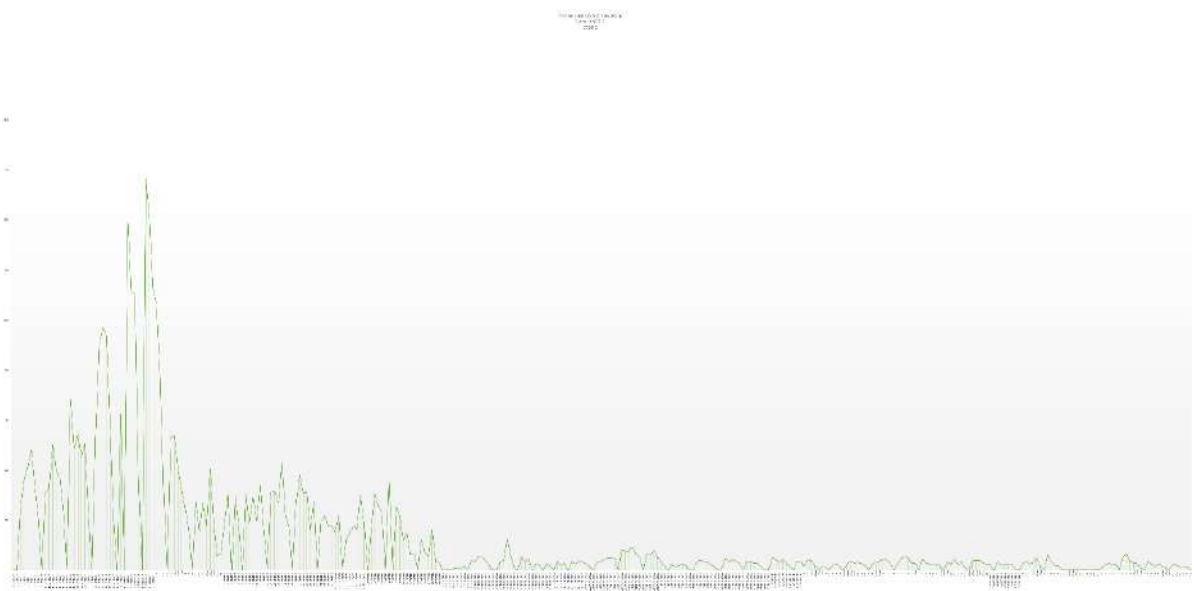
(Sumber : TARIKAN DATA KPCPEN)

3. DATA CAPAIAN VAKSINASI DI FASILITAS KESEHATAN KOTA BITUNG

SABTU, 26 NOVEMBER 2022											
NO	FASILITAS KESEHATAN	SASARAN (DATA CAPIL)	SASARAN	CAPAIAN KPCPEN							
				DOSIS 1	%	DOSIS 2	%	DOSIS 3	%	DOSIS 4	%
1	PUSKESMAS AERTEMBAGA	212.859	197.813	12.141	-	10.356	-	3.405	-	23	-
2	PUSKESMAS BITUNG BARAT			22.653	-	17.484	-	4.989	-	28	-
3	PUSKESMAS DANOWUDU			12.226	-	12.036	-	6.585	-	41	-
4	PUSKESMAS GIRIAN WERU			20.844	-	17.637	-	7.215	-	44	-
5	PUSKESMAS PACEDA			19.596	-	16.644	-	7.982	-	13	-
6	PUSKESMAS SAGERAT			20.737	-	18.950	-	12.134	-	16	-
7	PUSKESMAS TINOMBALA			10.683	-	10.239	-	4.883	-	19	-
8	PUSKESMAS PAPUSUNGAN			6.684	-	5.666	-	1.534	-	28	-
9	PUSKESMAS PINTUKOTA			6.612	-	5.891	-	1.730	-	25	-
10	RSUD BITUNG			3.699	-	2.916	-	626	-	302	-
11	RS. BUDI MULIA			2.732	-	2.072	-	205	-	101	-
12	RSAL WAHYU SLAMET			7.727	-	6.111	-	3.094	-	52	-
13	RS DARURAT COVID-19			2.595	-	1.997	-	633	-	7	-
14	KANTOR KESEHATAN PELABUHAN			6.563	-	4.770	-	1.466	-	29	-
15	POLI POLRES BITUNG			7.913	-	7.113	-	9.332	-	0	-
16	POLI POLAIR BITUNG			2.590	-	2.403	-	1.312	-	0	-
17	SECATA B			117	-	366	-	275	-	0	-
18	KLINIK KIMIA FARMA BITUNG			2	-	1	-	12	-	0	-
JUMLAH TOTAL				166.114	83,98	142.652	72,11	67.412	44,07	728	59,77

(Sumber : DASHBOARD KPCPEN)

4. TREN HARIAN VAKSINASI



Demikian Laporan Covid-19 Kota Bitung. Terima Kasih.

Wassalammualaikum Warahmatullahi Wabarakatuh, Om Shanti shanti shanti om, Shadu shadu shadu, Syaloom.

BITUNG, 26 NOVEMBER 2022
SATUAN TUGAS PENANGANAN COVID-19
DINAS KESEHATAN
KOTA BITUNG