

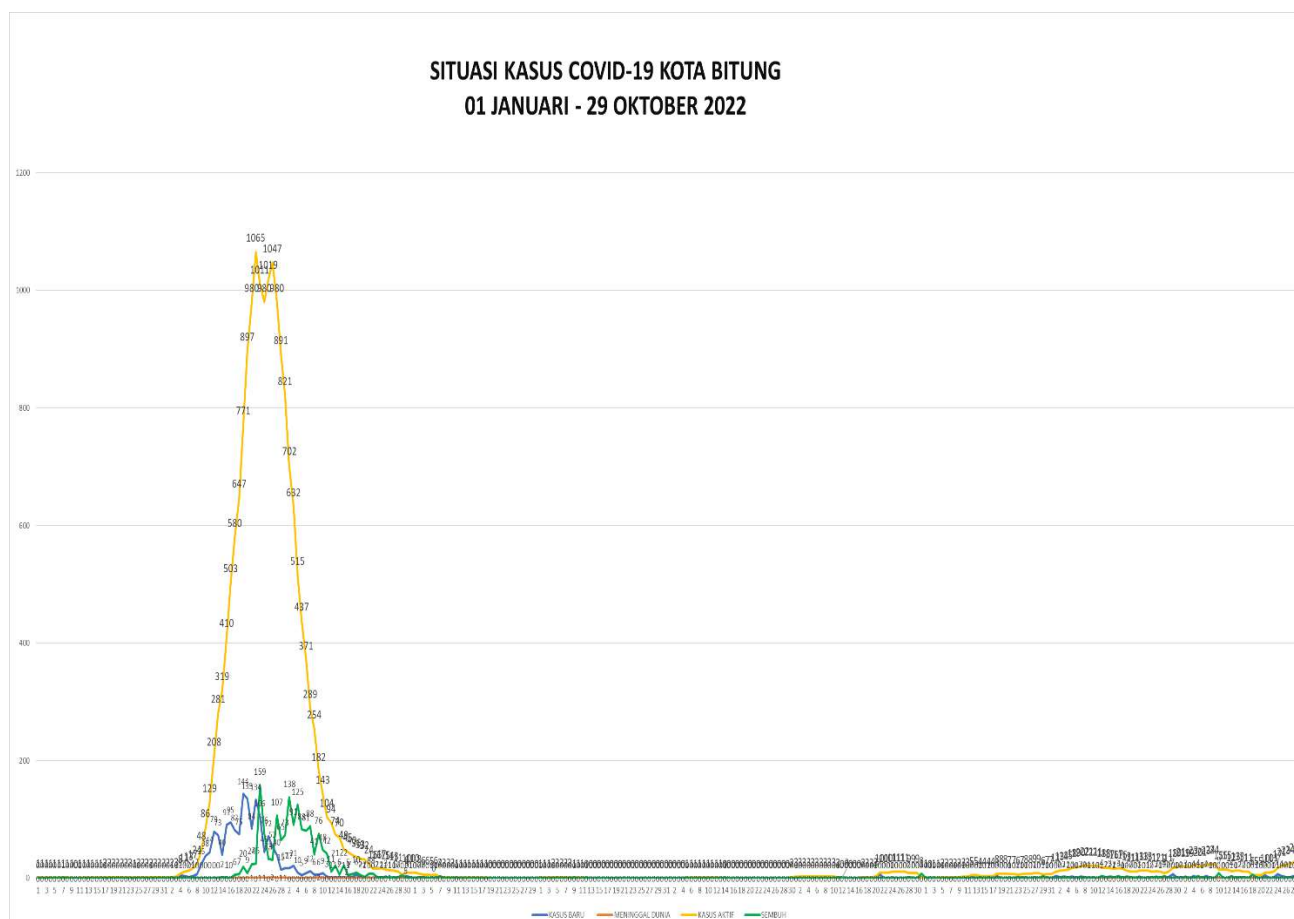


KONDISI EPIDEMIOLOGI COVID-19 DI KOTA BITUNG SABTU, 29 OKTOBER 2022

Syalom, Assalammualaikum Warahmatullahi Wabarakatuh, Om Swasti Asthu, Namu Budaye, Salam Kebajikan.

Masyarakat Kota Bitung yang kami hormati,
Hari ini, Sabtu, 29 Oktober 2022, Satuan Tugas Penanganan Covid-19 Dinas Kesehatan Kota Bitung memberikan informasi terkini terkait kondisi epidemiologis Covid-19 di Kota Bitung.

Pada kesempatan ini kami paparkan tren situasi kasus Covid-19 dari awal bulan Januari sampai dengan hari ini



Hari ini kasus Covid-19 di Kota Bitung tidak ada penambahan kasus baru, tidak ada penambahan kasus sembuh, dan kasus yang meninggal tidak ada penambahan, sehingga membuat kasus aktif Covid-19 di Kota Bitung per tanggal 29 Oktober 2022 menjadi **28** kasus.

A. KASUS COVID-19

1. DATA COVID-19 PER KECAMATAN

DATA SABTU 29 OKTOBER 2022 JAM 20.00 WITA

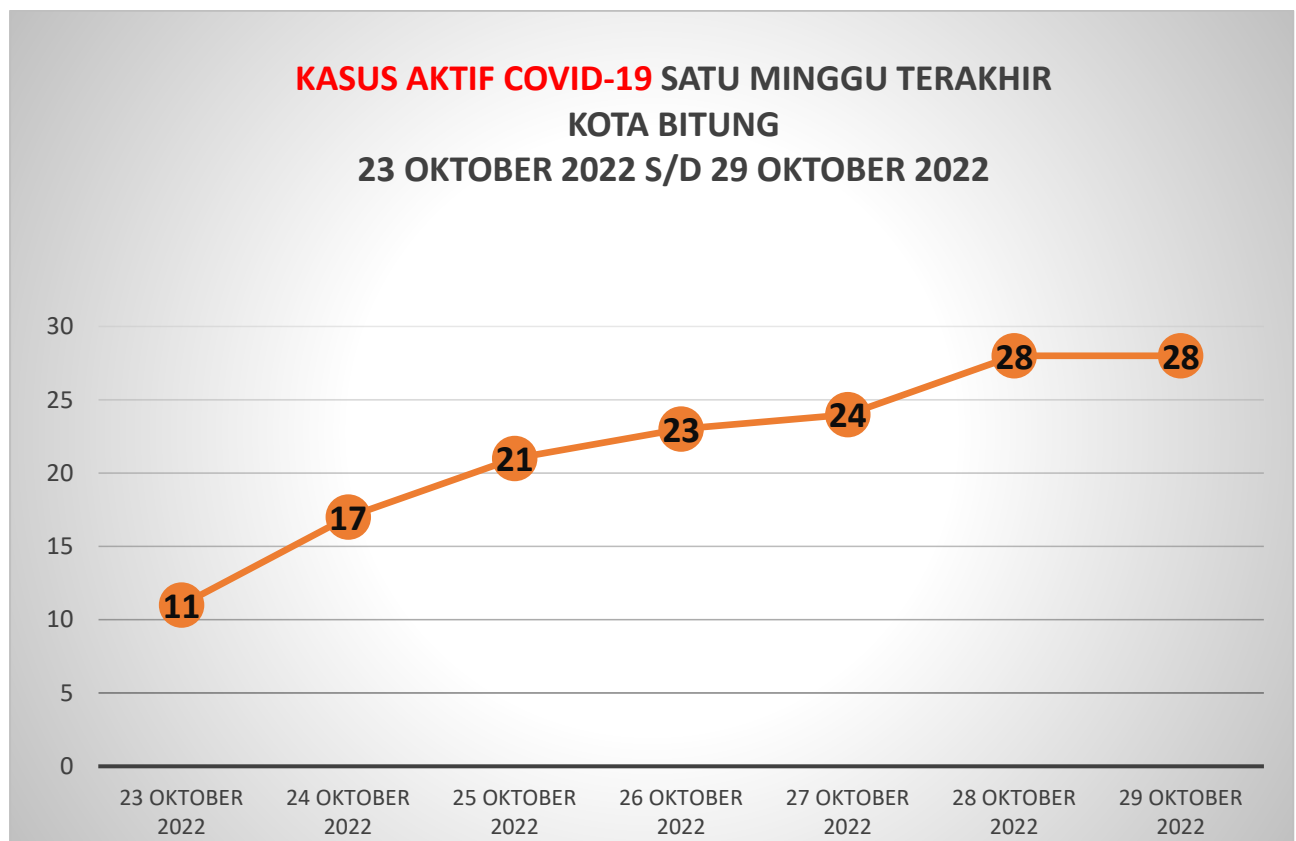
JUMLAH KASUS BARU HARI INI : 0 KASUS

JUMLAH KASUS AKTIF COVID-19 PER KECAMATAN

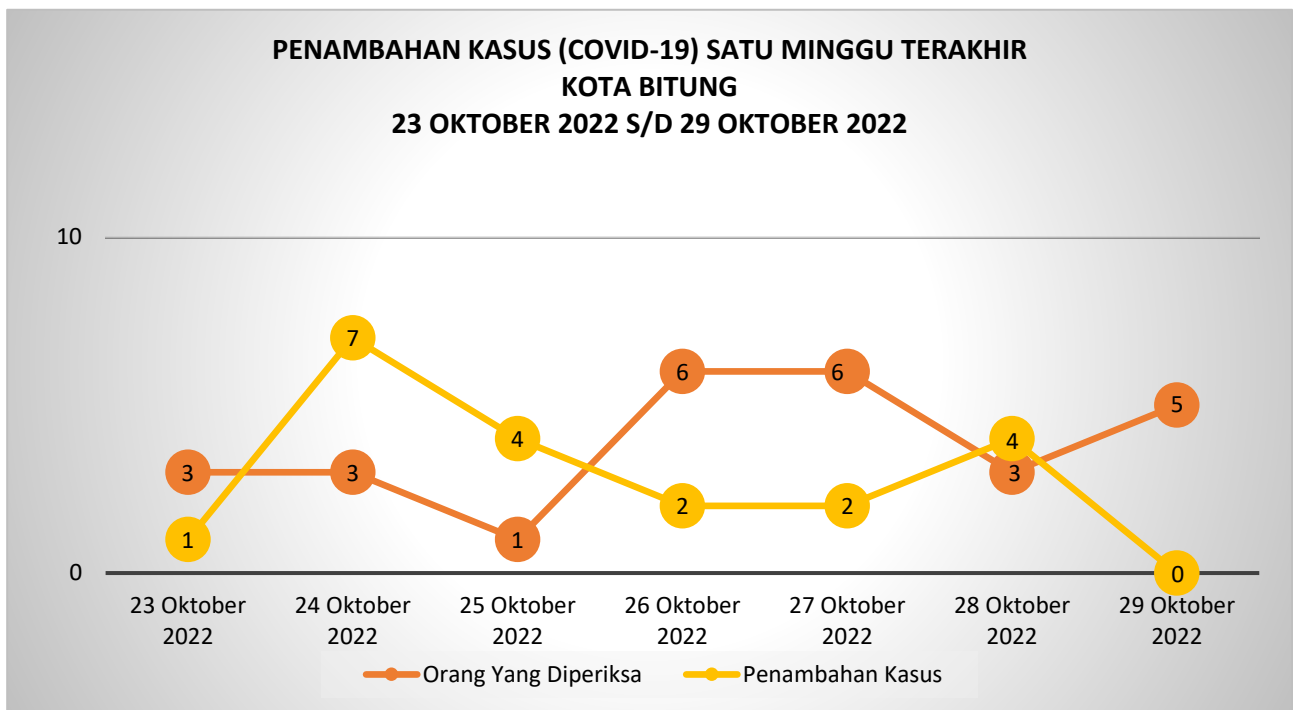
MATUARI		RANOWULU		MADIDIR		LEMBEH SELATAN		LEMBEH UTARA	
MANEMBO-NEMBO ATAS	0	PINOKALAN	1	MADIDIR URE	0	KELAPA DUA	0	MAWALI	0
MANEMBO-NEMBO TENGAH	1	DANOWUDU	0	MADIDIR WERU	0	PAPUSUNGAN	1	POSOKAN	0
MANEMBO-NEMBO	1	BATUPUTIH ATAS	0	PACEDA	0	BATULUBANG	0	PINTUKOTA	0
SAGERAT WERU DUA	1	PINASUNGKULAN	0	MADIDIR UNET	0	PAUDEAN	0	KAREKO	0
TANJUNG MERAH	1	KUMERSOT	0	KADOODAN	1	PASIRPANJANG	1	BINUANG	0
SAGERAT	1	TEWAAN	0	WANGURER UTARA	0	DORBOLAANG	0	NUSU	0
SAGERAT WERU SATU	0	APELA SATU	0	WANGURER BARAT	2	PANCURAN	0	MOTTO	0
TENDEKI	0	APELA DUA	0	WANGURER TIMUR	0	JUMLAH	2	LIRANG	0
JUMLAH	5	KARONDORAN	0	JUMLAH	3			BATUKOTA	0
AERTEMBAGA				MAESA		GIRIAN			
AERTEMBAGA SATU	0	DUASUDARA	0	KAKENTURAN DUA	0	GIRIAN WERU SATU	4	GUNUNGWOKA	0
WINENET SATU	1	BATUPUTIH BAWAH	0	KAKENTURAN SATU	0	GIRIAN WERU DUA	1	JUMLAH	0
WINENET DUA	1	JUMLAH	1	PAKADOODAN	0	GIRIAN INDAH	4	LUAR WILAYAH/ VERIFIKASI	
TANDURUSA	0	POSITIF TOTAL : 4757		BITUNG BARAT SATU	1	GIRIAN PERMAI	2	JUMLAH	0
PATETEN DUA	0	SEMBUH : 4557		BITUNG TIMUR	0	GIRIAN ATAS	1		
MAKAWIDEY	0	MENINGGAL : 71		BITUNG TENGAH	1	GIRIAN BAWAH	0		
KASAWARI	1	KASUS AKTIF : 28		BITUNG BARAT DUA	0	WANGURER	0		
PATETEN SATU	0	ANGKA KESEMBUHAN : 95,80%		PATETEN TIGA	0	JUMLAH	12		
AERTEMBAGA DUA	0	ANGKA KEMATIAN : 1.49%		JUMLAH	2				
PINANGUNIAN	0	KASUS AKTIF : 0.59%							
JUMLAH	3								

● Kasus aktif ≥6
0 Kelurahan (0)
 ● Kasus aktif 3 - 5
2 Kelurahan (0)
 ● Kasus aktif 1 - 2
18 Kelurahan (0)
 ● Nihil kasus aktif
49 Kelurahan (0)

2. KASUS AKTIF COVID-19 SATU MINGGU TERAKHIR



3. PENAMBAHAN KASUS COVID-19 SATU MINGGU TERAKHIR



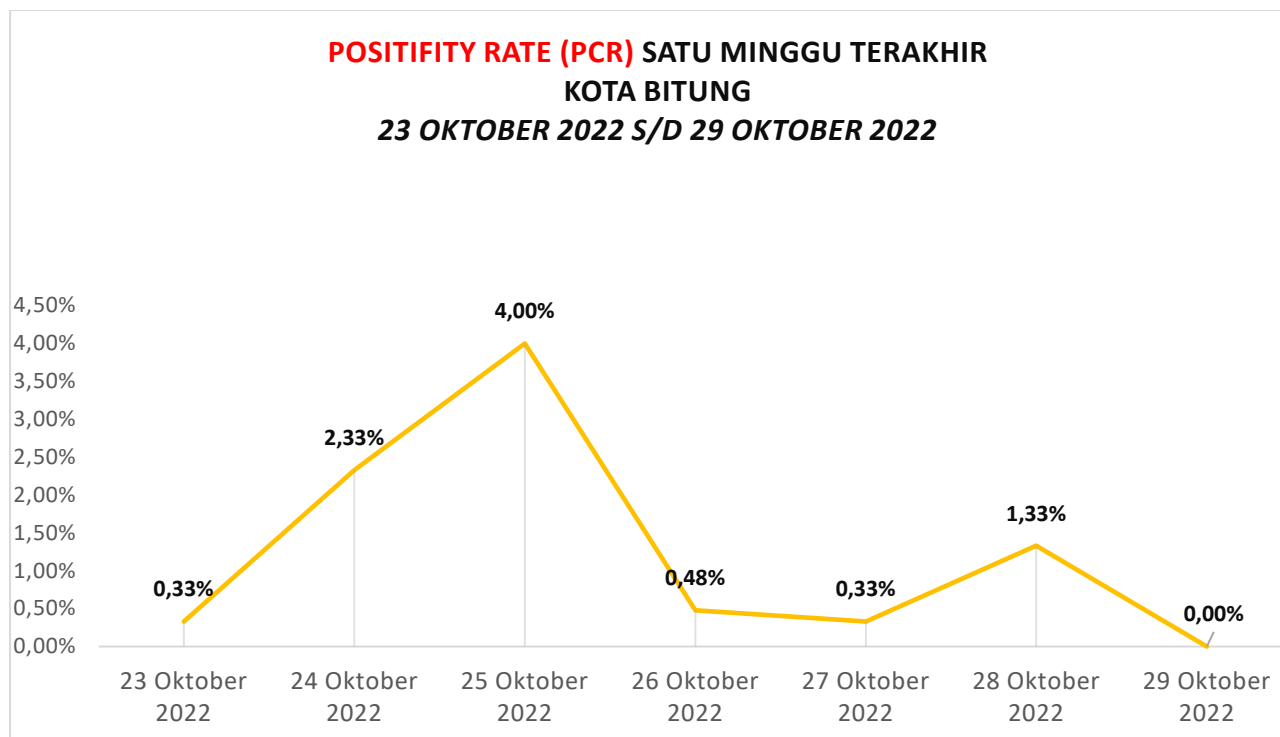
4. PASIEN SEMBUH (COVID-19) SATU MINGGU TERAKHIR



5. POSITIF ANTIGEN SATU MINGGU TERAKHIR



6. POSITIVITY RATE SATU MINGGU TERAKHIR

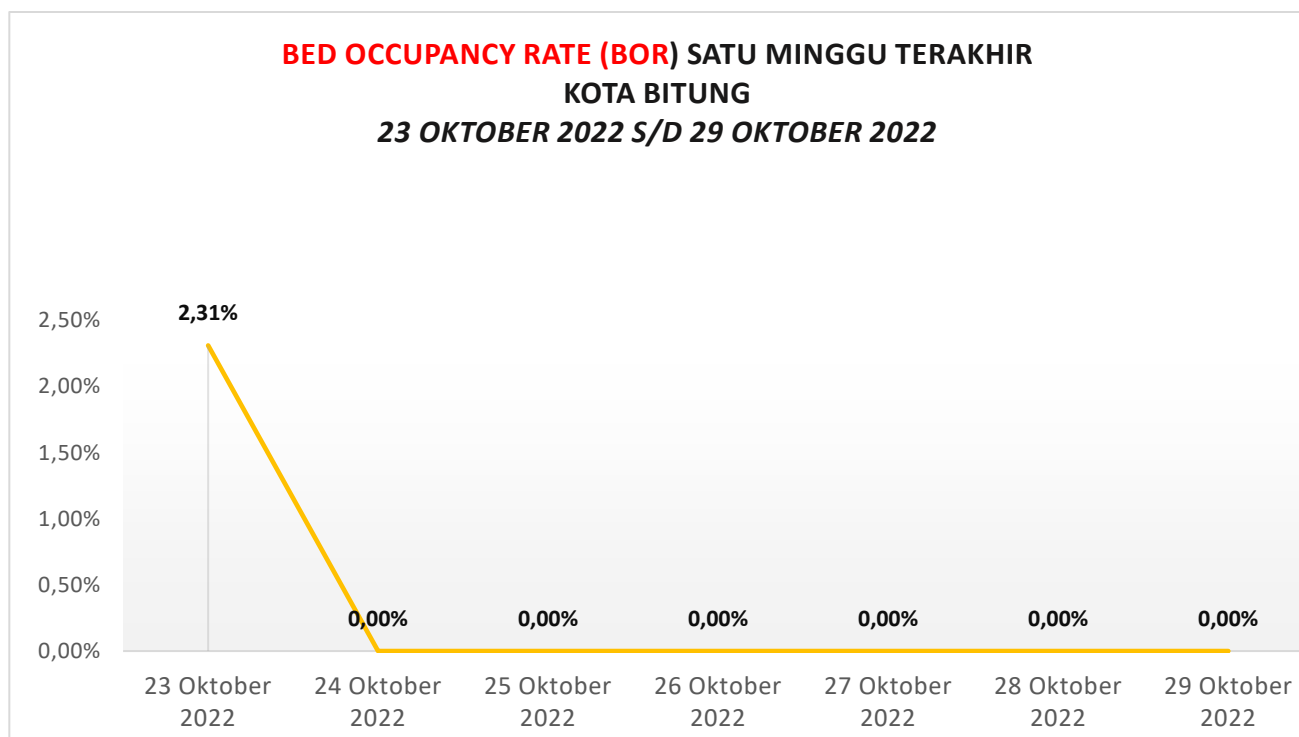


7. BED OCCUPANCY RATE (BOR) RUMAH SAKIT DI KOTA BITUNG

SABTU, 29 OKTOBER 2022

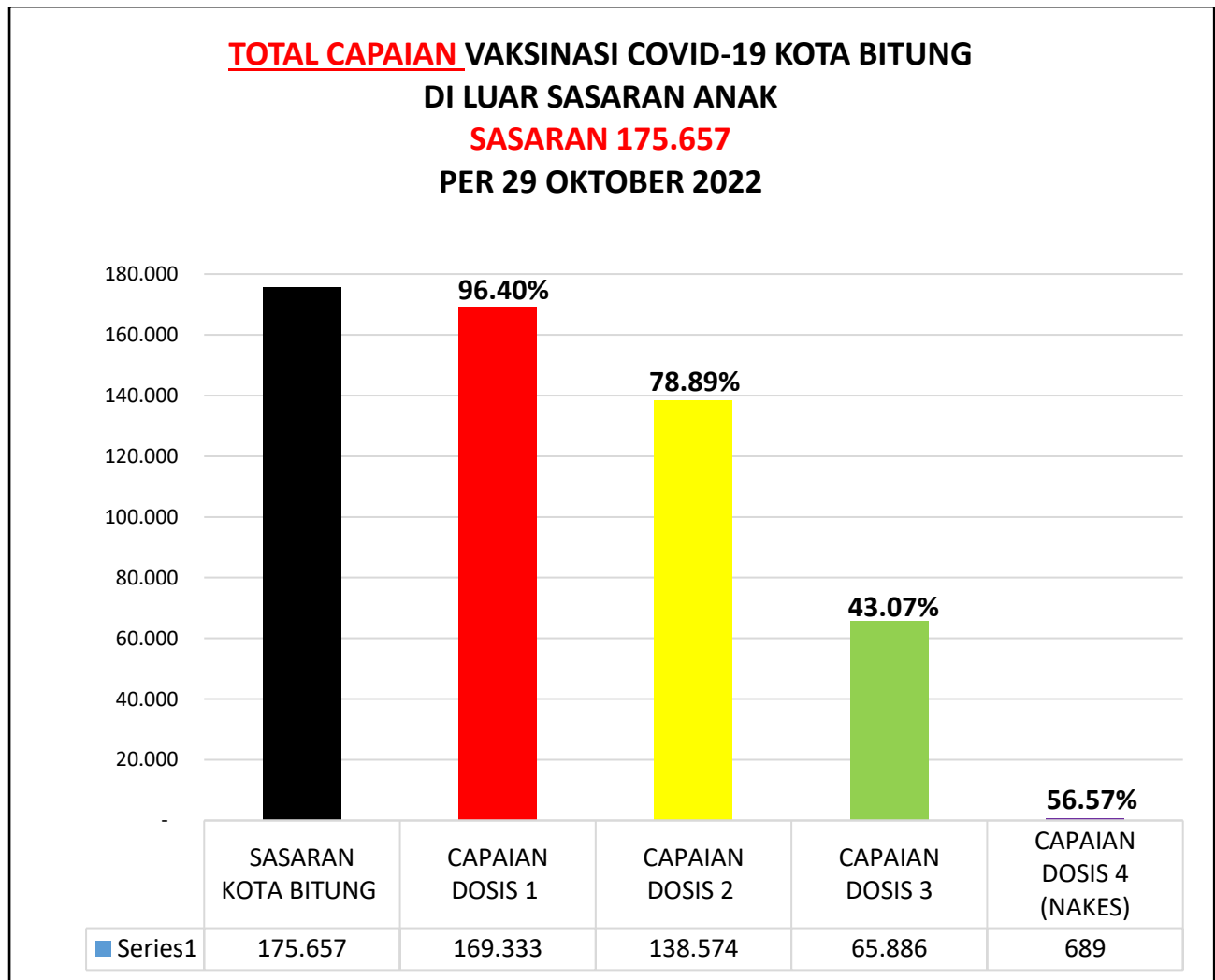
RUMAH SAKIT	Jumlah Tempat Tidur Isolasi Covid-19	Tempat Tidur Terpakai	BOR
RSUD BITUNG	47	0	0.00 %
RS. BUDI MULIA	20	0	0.00 %
RSAL dr. Wahyu Slamet	16	0	0.00 %
RS Darurat Covid-19	90	0	0.00 %
JUMLAH	173	0	0.00 %

8. BED OCCUPANCY RATE (BOR) SATU MINGGU TERAKHIR

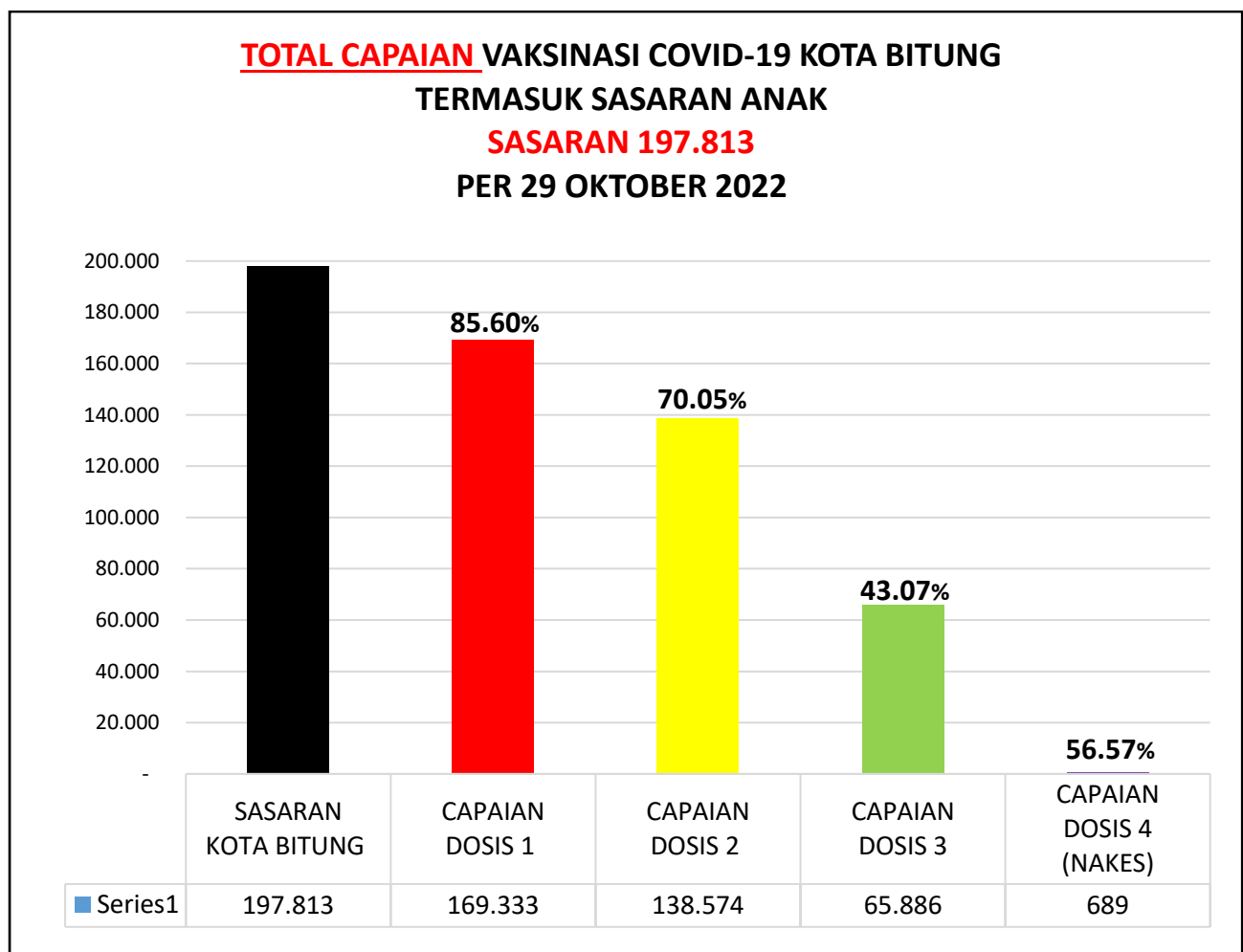


B. VAKSINASI COVID-19

1. CAPAIAN VAKSINASI BERDASARKAN *FASILITAS KESEHATAN* DI KOTA BITUNG

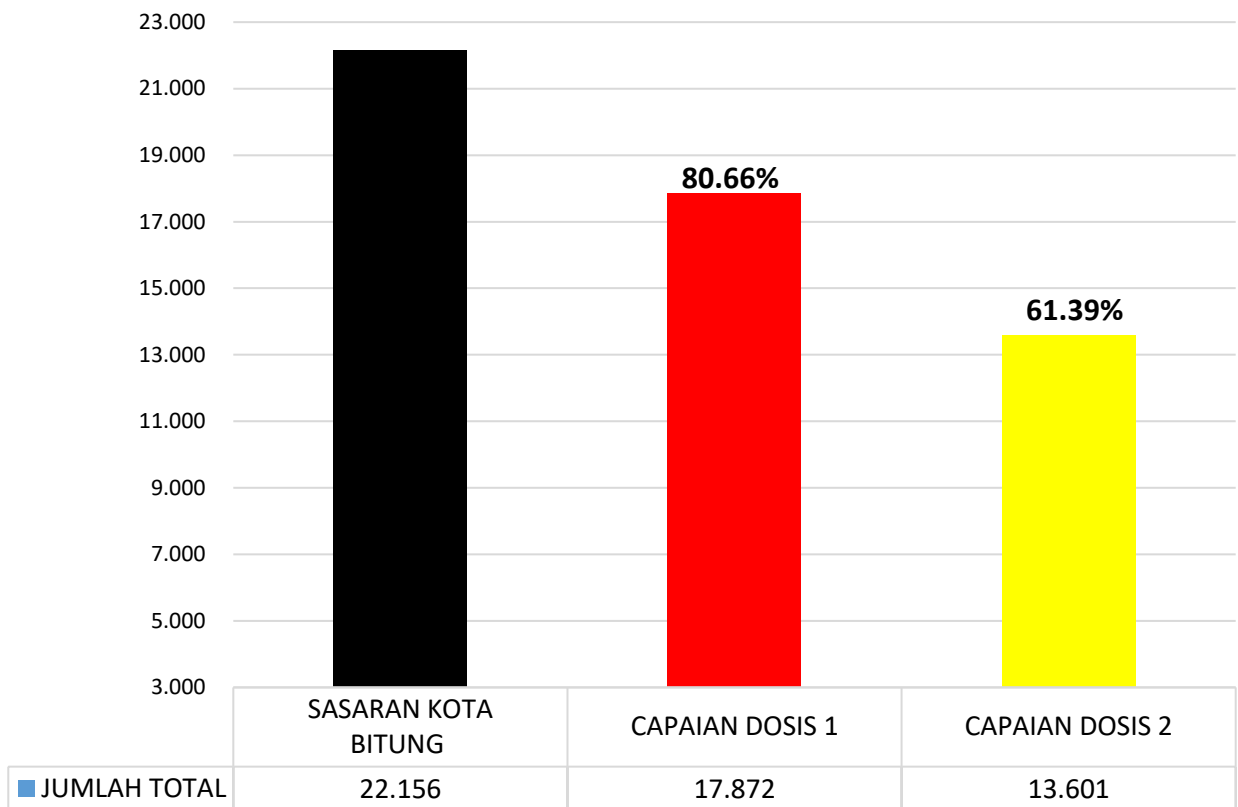


(Sumber : DASHBOARD KPCPEN)



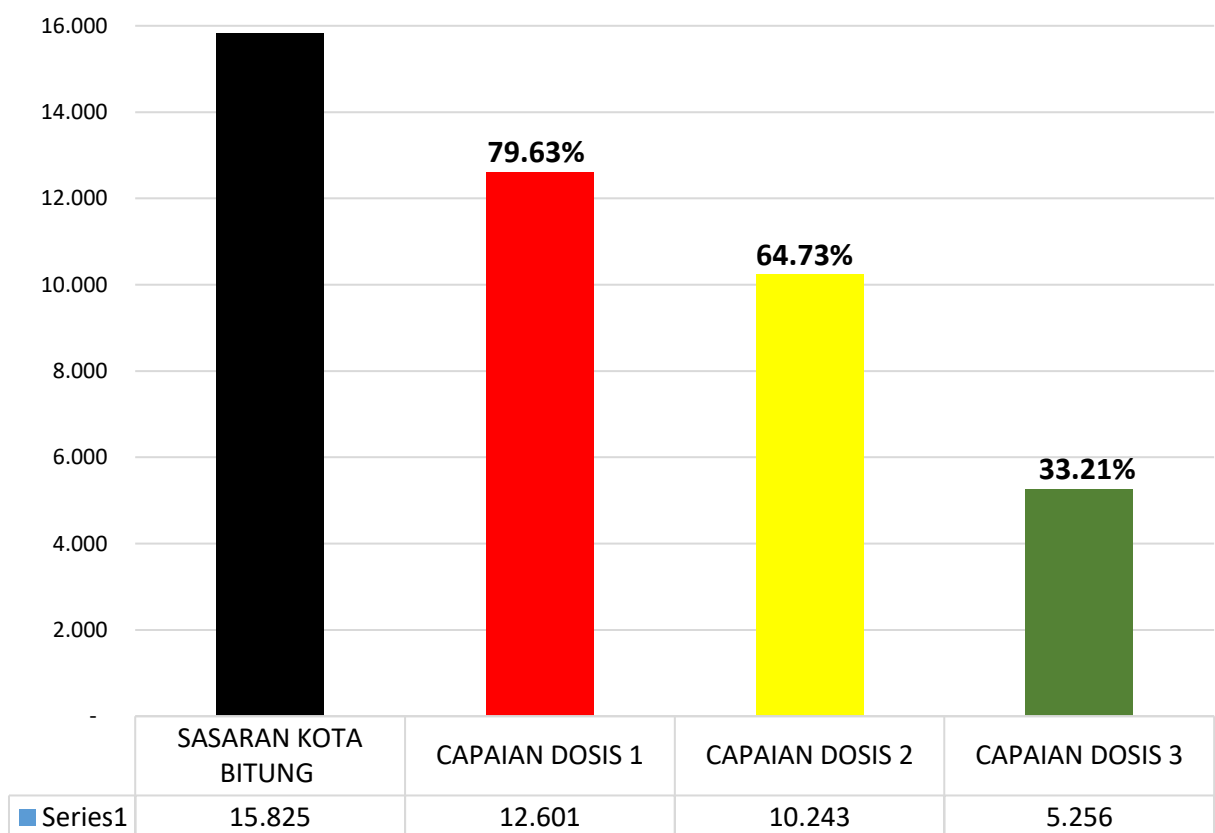
(Sumber : DASHBOARD KPCPEN)

DATA CAPAIAN VAKSINASI 6 - 11 TAHUN
KOTA BITUNG
PER 29 OKTOBER 2022



(Sumber : DASHBOARD KPCPEN)

DATA CAPAIAN VAKSINASI COVID-19 LANSIA
KOTA BITUNG
PER 29 OKOTBER 2022



(Sumber : DASHBOARD KPCPEN)

2. DATA CAPAIAN VAKSINASI BERDASARKAN NIK - PER KECAMATAN

SABTU, 29 OKTOBER 2022									
NO	NIK / KECAMATAN	SASARAN (DATA CAPIL)	SASARAN	CAPAIAN KPCPEN					
				DOSIS 1	%	DOSIS 2	%	DOSIS 3	%
1	KECAMATAN MATUARI	36.487	33.888	24.524	72,37	20.002	59,02	8.514	25,12
2	KECAMATAN RANOWULU	19.661	17.996	15.634	86,87	13.128	72,95	6.161	34,24
3	KECAMATAN GIRIAN	35.424	32.626	24.853	76,18	19.841	60,81	8.443	25,88
4	KECAMATAN MADIDIR	34.612	32.542	28.739	88,31	23.513	72,25	10.359	31,83
5	KECAMATAN MAESA	37.918	35.726	31.736	88,83	24.335	68,12	9.078	25,41
6	KECAMATAN AERTEMBAGA	28.897	27.098	24.226	89,40	18.622	68,72	6.972	25,73
7	KECAMATAN LEMBEH SELATAN	10.532	9.113	8.114	89,04	6.000	65,84	1.948	21,38
8	KECAMATAN LEMBEH UTARA	9.328	8.824	8.244	93,43	6.730	76,27	2.183	24,74
JUMLAH TOTAL		212.859	197.813	166.070	83,95	132.171	66,82	53.658	27,13

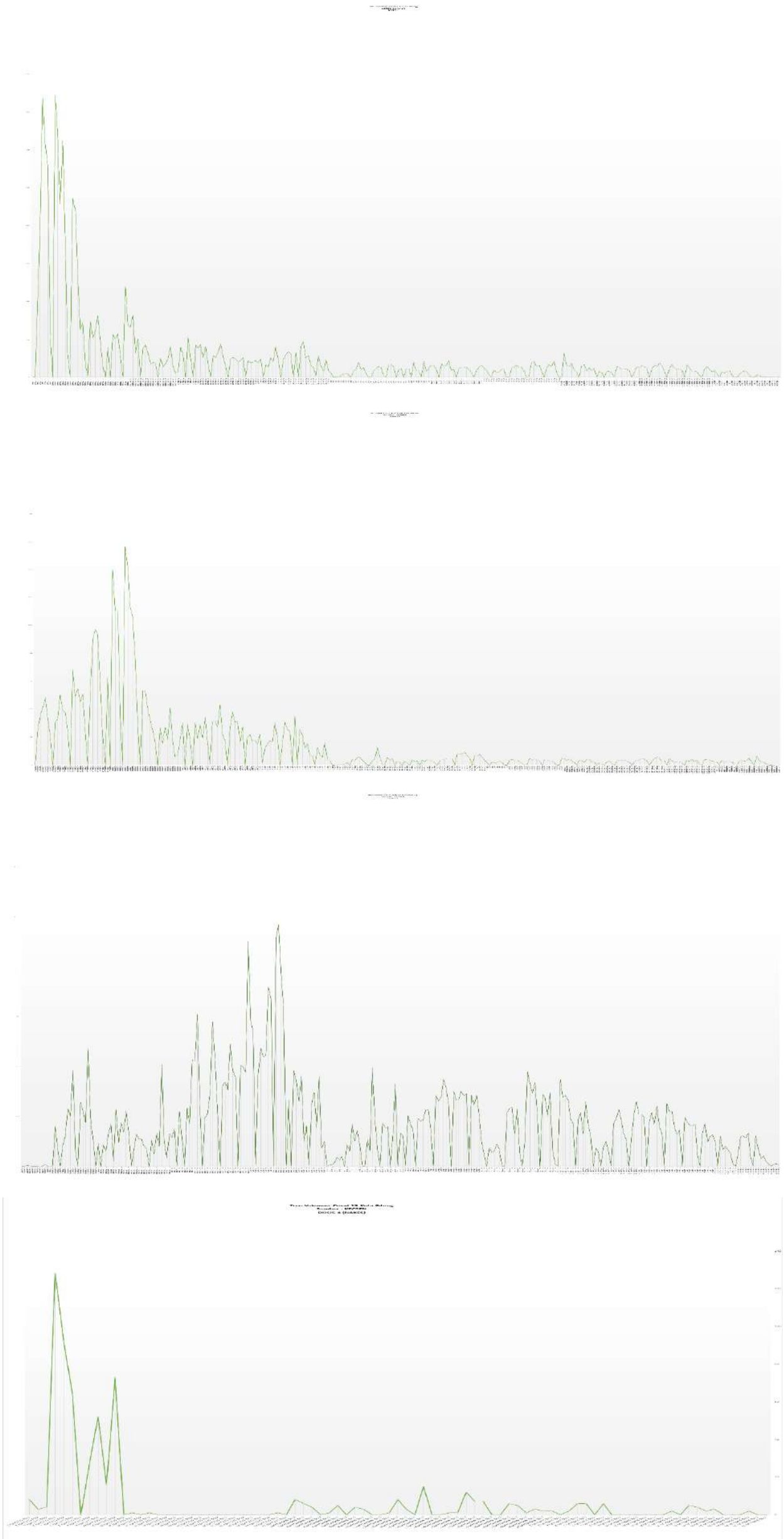
(Sumber : TARIKAN DATA KPCPEN)

3. DATA CAPAIAN VAKSINASI DI FASILITAS KESEHATAN KOTA BITUNG

SABTU, 29 OKTOBER 2022											
NO	FASILITAS KESEHATAN	SASARAN (DATA CAPIL)	SASARAN	CAPAIAN KPCPEN							
				DOSIS 1	%	DOSIS 2	%	DOSIS 3	%	DOSIS 4 (NAKES)	%
1	PUSKESMAS AERTEMBAGA	212.859	197.813	12.280	-	10.155	-	3.244	-	18	-
2	PUSKESMAS BITUNG BARAT			22.867	-	17.174	-	4.867	-	28	-
3	PUSKESMAS DANOWUDU			12.506	-	11.743	-	6.538	-	36	-
4	PUSKESMAS GIRIAN WERU			21.046	-	17.304	-	6.795	-	40	-
5	PUSKESMAS PACEDA			19.769	-	16.307	-	7.740	-	11	-
6	PUSKESMAS SAGERAT			22.266	-	17.344	-	12.001	-	16	-
7	PUSKESMAS TINOMBALA			10.919	-	9.863	-	4.753	-	18	-
8	PUSKESMAS PAPUSUNGAN			6.829	-	5.500	-	1.506	-	23	-
9	PUSKESMAS PINTUKOTA			6.688	-	5.811	-	1.711	-	24	-
10	RSUD BITUNG			3.699	-	2.916	-	626	-	302	-
11	RS. BUDI MULIA			2.733	-	2.071	-	196	-	94	-
12	RSAL WAHYU SLAMET			7.795	-	6.024	-	3.033	-	44	-
13	RS DARURAT COVID-19			2.597	-	1.995	-	633	-	7	-
14	KANTOR KESEHATAN PELABUHAN			6.594	-	4.734	-	1.449	-	28	-
15	POLI POLRES BITUNG			7.997	-	6.902	-	9.201	-	0	-
16	POLI POLAIR BITUNG			2.621	-	2.372	-	1.306	-	0	-
17	SECATA B			125	-	358	-	275	-	0	-
18	KLINIK KIMIA FARMA BITUNG			2	-	1	-	12	-	0	-
JUMLAH TOTAL				169.333	85,60	138.574	70,05	65.886	43,07	689	56,57

(Sumber : DASHBOARD KPCPEN)

4. TREN HARIAN VAKSINASI



Demikian Laporan Covid-19 Kota Bitung. Terima Kasih.

Wassalammualaikum Warahamatulahi Wabarakatuh, Om Shanti shanti shanti om, Shadu shadu shadu, Syaloom.

BITUNG, 29 OKTOBER 2022
SATUAN TUGAS PENANGANAN COVID-19
DINAS KESEHATAN
KOTA BITUNG